

namcot

ファミリーピンボール

とりあつかいせつ めい しょ
取扱説明書

ファミリーピンボール





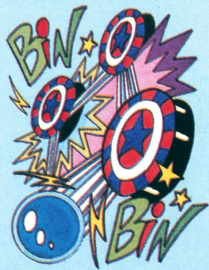
このたびは、ナムコット・ゲームカセット「ファミリ
ーピンボール」をお求めいただきまして誠にありがとう
ございます。ゲームを始める前にお読みいただきますと、
より楽しく遊ぶことができます。

- 1 **ピンボールはゲームの王者** おうじや さあ、フリッパーを自在に操ろう！…… 1
- 2 **ゲームの内容** ないよう 4つのモードで7種類のゲームを楽しもう…… 2
- 3 **基本操作** きほんそうさ ゲームのはじめ方とコントローラーの使い方…… 4
- 4 **パックマン** だいちごみまんさい ピンボールの醍醐味を満載！…… 7
- 5 **ナインボール** こうとくてん 高得点を出すと、ささやかな夢がかなうぞ！…… 12
- 6 **バトルフリッパー** ちようせん サンダー、ボンバー、アタックに挑戦！…… 18
- 7 **スポーツピンボール** たいせん サッカー、アイスホッケーで対戦しよう！…… 22
- 8 **使用上の注意** しようじようちゆうい カセットは優しく扱ってね …… 25

ファミリーピンボール

……………ピンボールはゲームの王者だ！

パヒューン！ さあ、フリッパーを自在に操り超高
得点をめざそう。迫力満点のピンボールを楽しむな
らパックマン。2人で対戦ならバトルフリッパーが
断然面白い。ビンゴ感覚のナインボールは、君の
「ささやかな夢」をかなえてくれる。そして、さわや
か気分を味わえるスポーツピンボールにも挑戦だ。
さあ、いますぐに、「ファミリーピンボール」で魅惑
のフリッパーアクションを楽しもう！



2 ゲームの内容 ないよう 4つのモードで7種類しゅるいのゲームたのを楽しもう

● **パックマン** ひとり 1人から4人にんで遊あそべます。

興奮こうふんのピンボール。シューターで打ち出うしたボールをフリッパーでうまく弾はじき、高得点こうとくてんを競きそうゲームです。ピンボール台だいを左右さゆうに揺ゆらす機能きのうや、フルーツボード等などのさまざまなターゲットいっばいも一杯だい。さらに、大パックマンとうじょうが登場するスペシャルステージもあります。

● **ナインボール** ひとり 1人から4人にんで遊あそべます。

パックマンやバトルフリッパーで裏技うらわざが使えるようになる「ささやかな夢ゆめ」をかなえてくれるゲームです。9個この持ちボールもを次つぎつぎと打ち出うし、ビンゴのように「役やく」を作りコインを増ふやします。5回のプレイの合計ごうけいコイン数すうを設定せっていされた得点とくランクてんに納おさめると「ささやかな夢ゆめ」がかないます。



■ ^{てき}敵のゴールへたたき込^こめ！

● **バトルフリッパー** ^{たい}対^{せん}コンピュータ戦^{ふたり}か、2人でプレイします。

^{ともだち}友達と^{ふたり}2人で、あるいはコンピュータを^{あいて}相手に、^{てき}敵のゴールへボールを打ち込^こむゲームです。このモードには、「サンダー」「ボンバー」「アタック」の3種類^{しゅるい}があり、それぞれに特殊^{とくしゅ}ターゲット^{せってい}が設定されています。また、フリッパーを^{ぜんご}前後にすばやく^{いどう}移動させる機能^{きのう}が^{そうび}装備されていますから、^{こうげき}攻撃と^{しゅび}守備でうまく^{つか}使い分けながら^わプレイして^{くだ}下さい。

● **スポーツピンボール** ^{たい}対^{せん}コンピュータ戦^{ふたり}か、2人でプレイします。

「サッカー」と「アイスホッケー」の2種類^{しゅるい}のゲーム。フリッパーを^さ左右に^{ゆう}回転^{かいてん}させて^{こうげき}攻撃し、^{あいて}相手のゴールに^うボールを打ち込^こめば^{とくてん}得点です。ゴールキーパーも^{じぶん}自分で^{そうさ}操作します。自陣^{じじん}を守りながら^{まも}フリッパーにうまく^{しょうり}パスして、^{くた}勝利へのチャンスを^{つか}つかんで下さい。

きほんそうさ 3基本操作

かた ゲームのはじめ方

●ゲームモードを選びましょう

スタートボタンを押すとゲームモード画面です。好きなゲームを4つのモードから選んで下さい。

【操作】①ゲームモードと参加人数を+ボタンで選びます。② Aボタンを押して決定です。



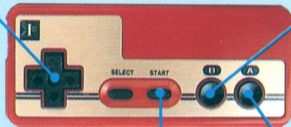
▶ WATCHはデモンストレーションです。コンピュータ対コンピュータの自動ゲームですから、観戦しながら自分のプレイの参考にして下さい。▶ バトルフリッパーでは3種類、スポーツピンボールでは2種類の盤面をさらに選んで下さい。▶ コンティニューを選ぶと、同じゲームモードを続けられます。ゲームを終了したいときはエンドを選んで下さい。

□コントローラーの使い方 つか かた 操作はとても簡単です そう さ かんたん

●基本操作を覚えましょう き ほん そう さ おぼ

+ボタン

左：左フリッパーがス
イングします。
右：ピンボール台を右
へ揺らします。
下：押すとシューター
を引き、放すとボ
ールを打ちます。



Bボタン

ピンボール台を左へ揺
らします。

スタートボタン

ゲームを開始する時に押します。
ゲーム中に押すとポーズします。

Aボタン

右フリッパーがスイン
グします。

▶バトルフリッパーとスポーツピンボールには特殊操作があります。P18、P22、P23
を参照して下さい。

にん せんしゆ □ 6人の選手でプレイしよう

おもしろ ばい
面白さが6倍になるぞ！

パックマン、バトルフリッパー、スポーツピンボールでは、6人の代表選手の中から選手を選びプレイします。それぞれフリッパーの動き方などに個性があります。全ての選手で一味違ったプレイを楽しみましょう。

こせい にん せんしゆ しょうかい ●個性あふれる6人の選手を紹介しましょう

パックマン



しょしんしゃ さい
初心者には最適。オールマイティーな選手です。

もも



フリッパーは小さく弱い。しかしスピードは抜群。

たろすけ



フリッパーは小さいけど、他の能力は平均以上。

わるきゅーれ



フリッパーは大きく移動が速い。癖があるのが難点。

かけきよ



フリッパーは大きく強力。ただ、ちょっとニブイ。

かい



やや力不足。だが、君のテクニックの見せどころ！

4 パックマン

だいごみ まんさい
ピンボールの醍醐味を満載！

●さあ、いよいよゲーム開始

シューターを引^ひつ張^ばりボールを打ち出^うします。落^おちてきたボールをフリッパ^ひーでうま^はく弾^はきターゲッ^{めい}トに命^{めい}中^{ちゆう}させます。また、台^{だい}を揺^ゆらすことも重^{じゆう}要^{よう}なテクニッ^もク。持^もちボールは3個^こですが、エン^{えん}ドゾ^どーンに落^おとす^うと失^うします。さら^さらに、特^{とく}殊^{しゆ}ターゲッ^ねトを狙^ねって高^{こう}得^{とくてん}点^めを^め目^め指^さしまし^ましょう。

【操作】

- ボールの打^うち出^だし方^{かた} ①+ボタ^{した}ンの下^{した}を押^おします。(シューターを引^ひつ張^ばる) ②+ボタ^{した}ンの下^{した}を放^{はな}します。(ボールを打^うち出^だす)
- フリッパ^ひーの操^{そう}作^{さく} ①Aボタ^{みぎ}ン/右^{みぎ}フリッパ^ひーのシ^{しん}グ。
- +ボタ^{ひだり}ン左^{ひだり}/左^{ひだり}フリッパ^ひーのシ^{しん}グ。
- 台^{だい}の揺^ゆらし方^{かた} +ボタ^{みぎ}ン右^{みぎ}/ピンボ^{だい}ール台^{みぎ}を右^{みぎ}へ揺^ゆらします。
- ②ボタ^{ひだり}ン/ピンボ^{だい}ール台^{ひだり}を左^{ひだり}へ揺^ゆらします。



さくせん ■これがスコアアップ作戦だ！

こうとくてん
●高得点のターゲットをおぼ
トを覚えましょう

ポケット 2000点
①にストッパー出現

とお
通すと10000点

スピナー 回転させる
と3000点

スルー 800点

ポケット 2000点
②にストッパー出現

エンドゾーン



バンパー 300点

フルーツボード
フルーツブロック 700点

ポケット 2000点
③にストッパー出現

スイッチ ボールを
あ
てると左のランプが光
ひかり
ります。2つとも点灯
てんとう
させると④にヘルプが
出現します。

スター 3つとも点灯
てんとう
させると得点が倍にな
るとくてん ばい
ります。

エンダー 1000点

フルーツボードを狙おう

フルーツブロックの1枚を倒すとフルーツポットが回転、3枚とも倒すと止まります。そのボードにボールを当てると、フルーツの種類によって次の効果が得られます。

	さくらんぼ (A)にストッパー出現。		にんじん 当てると出現したアイテムや効果が消える。
	いちご (E)にドットが7つ出現、1個1000点。		かぶ (E)にスペシャルフラッグが出現、取ると1ボール追加。
	きゅうり コントローラーの操作が左右逆になる。		きのこ (E)にドル袋が7つ出現、1個3000点。
	りんご (E)に初心者マーク、これをとるとボールが遅くなる。		みかん (E)にドットが出現、1個2000点。
	メロン 4つのバンパーが点滅、当てると5000点。		なす 一定時間フリッパーが見えなくなる。
	パイナップル (E)に音符が7つ出現、1個5000点。		かぎ (E)にハシゴが出現、登るとスペシャルステージへ。

□スペシャルステージを楽しもう

フルーツボードのカギを取ると「ハシゴ」が出現します。フリッパーでうまくボールを弾き、「ハシゴ」を通過させて下さい。大パックマンが登場して、スペシャルステージへワープできます。



●スペシャルステージの遊び方

モンスターが4匹ずつフィールドを動き回ります。フリッパーでうまく攻撃して下さい。モンスターはボールを一度当てると弱まり、もう一度当てると倒れます。

《得点》 モンスター 1度目：1000点
2度目：3000点



だい くち なか ねら 大パックマンの口の中を狙おう!

●さらに^{とくだい}特大ボーナスのチャンス!

モンスターを4匹とも倒すと、大パックマンが一定時間口を開きます。

その間に、口の中のポケットにボールを入れると、ボーナス得点です。

口を閉じるまでに連続して入れれば、この得点はどんどんアップします。



《^{とくてん}得点》

1回目：10000点

2回目：20000点

3回目：40000点

4回目：80000点

5回目以降：160000点

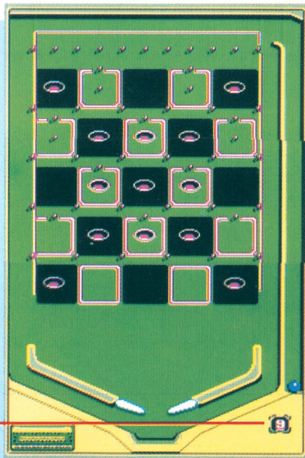
▶ エンドゾーンにボールが落ちるとスペシャルステージは終了し、初めの画面に戻ります。

5 ナインボール

●ゲームの進め方

バックマンなどで裏技が使える「ささやかな夢」がかないます。まず、コインを賭け、9個のボールを打ち出して役を作ります。役ができれば倍率がかけられてコインが払い戻され、役ができないと賭けコインを失います。持ちコインがなくなると、ゲームオーバーです。さあ、「ささやかな夢」に挑戦しましょう。

この残りのボール数



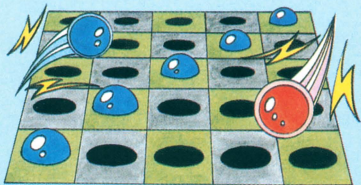
かんかく ビンゴ感覚のゲームだ、君の夢がかなうぞ！

そうき 【操作】

①望みの「ささやかな夢」を+ボタンで選びます。②ボーナスポケットの倍率を決めます。③賭けるコインを+ボタンの上下で決めます。位は+ボタンの左右で選びます。④+ボタンの下でボールを打ち出します。ポケットに入らなかったボールはフリッパーで打ち返し、盤を揺らしてボールをコントロールして下さい。



▶最初の持ちコインは1000枚です。エンドゾーンに落ちると1ボール失います。



■ ナインボールの役やく

● 「ささやかな夢ゆめ」をかなえましょう

「ささやかな夢ゆめ」は、5ゲームの合計ごうけいコイン数が目標もくひょうコイン内に納ないまるとかなえられます。そうすると、それぞれの効果こうかを得えられる隠かくしコマンドひょうじが表示ひょうじされますのでメモしておきましょう。次にそれぞれのゲームをプレイするとき、タイトル表示画面ひょうじ がめんでこのコマンドにゅうりょくを入力うらすると裏技うらわざが使つかえます。隠かくしコマンドひょうじ表記ひょうきのUPは+ボタンの上うへ、DOWNは下した、RIGHTは右みぎ、LEFTは左ひだりです。

ささやかなゆめを えらんでください	
▶ 10-BALLS	9000-10000
SPECIAL 1P	14000-15000
5-BALLS	19000-20000
MAX FLIPPER	24000-25000
PAIR A	29000-30000
PAIR B	34000-35000



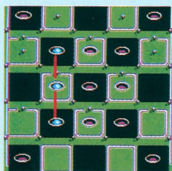
ゆめ ゆめ ゆめ 夢、夢、夢がいっぱい

● 「ささやかな夢」の種類

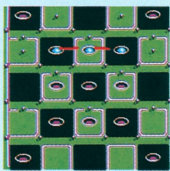
夢の種類	目標コイン数	夢の内容
10ボール	9000～10000	ナインボールで、持ちボールが10個になります。
スペシャル・1プレイ	14000～15000	バトルフリッパーで、両方のフリッパーを1人で操作できます。
5ボール	19000～20000	バックマンで持ちボールが5個になります。
マックス・フリッパー	24000～25000	最大の反発力を持ったフリッパーが使えます。
ペアーA	29000～30000	バックマンで、コントローラーⅠで下のフリッパーを、コントローラーⅡで上のフリッパーを別々に動かします。
ペアーB	34000～35000	バックマンで、コントローラーⅠで右フリッパーを、コントローラーⅡで左を専門に操作できます。

やく けいさん ほうほう ■ 役の計算方法

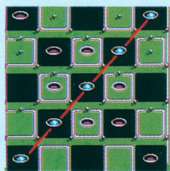
● ボールの並び方による役の種類



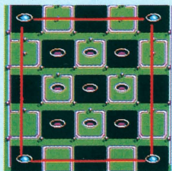
たてに3つならぶ
 ……
 1倍^{ばい}…



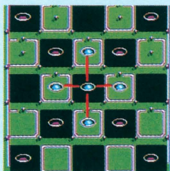
よこに3つならぶ
 ……
 1倍^{ばい}…



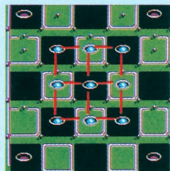
ななめに5つならぶ
 ……
 2倍^{ばい}…



4つのコーナーにボールが入る
 ……
 2倍^{ばい}…



十文字に入る
 ……
 3倍^{ばい}…



中央の9つにすべて
 入る
 ……
 6倍^{ばい}…

ボーナス・ポケットもあるぞ！

● 役の計算

できた役の中に、1か2の数字が
ついたボーナス・ポケットがあれば、
その数字が倍率に加算されます。
操作②のとき、画面ではボ
ナス・ポケットの倍率が移動し、
点減します。倍率が高くなるよう
にタイミングを合わせてAボタン
を押しましょう。また、2つ以上
の役ができたときも、それぞれの
役の倍率が加算されます。



↙ 役の倍数
 $1 + 1 = 2$ —— 2倍
↑ ボーナス・ポ
ケットにつ
いた倍数



↙ ななめの役
 $2 + 1 = 3$ —— 3倍
↑ たての役



↙ 役の倍数
 $15 + 11 = 26$ —— 26倍
↑ ボーナス・ポ
ケットにつ
いた倍数

6 バトルフリッパー

3種類のゲームが楽しめます。敵のゴールへボールを入れると1点、一方が3点先取でセット終了です。3、5、7セットマッチから選べます。

【操作】

■ボールの打ち出し方 ①+ボタンの下を押します。(シューターを引っ張る)

②+ボタンの下を放します。(ボールを打ち出す)

■フリッパーの操作 ①ボタン/右フリッパーのスイング。

+ボタン左/左フリッパーのスイング。

■台の揺らし方 +ボタン右/バトル台を右へ揺らす。

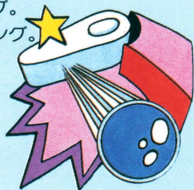
②ボタン/バトル台を左へ揺らす。

【特殊操作】フリッパーの前後移動

+ボタン上/下のフリッパーが上に移動します。

+ボタン下/上のフリッパーが下へ移動します。

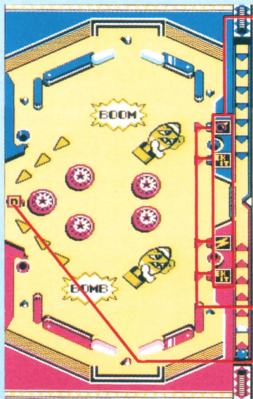
▶点が入る度にコートが上下入れ替わります。赤、青のエリアの色で見分けましょう。



ボンバー、サンダー、アタックにチャレンジ

●ボンバー

自分のフィールドのスイッチにボールを当て、2枚の特殊パネルの絵を合わせると、さまざまな効果が得られます。左のフリッパーのみ前後移動が可能です。



特殊パネル



ばくだん 一定時間でボールが爆発します。



どくろ 相手フリッパーの絵が一定時間消えます。



いなずま 相手フリッパーが一定時間止まります。



EXIT 出口のポケットが出現します。

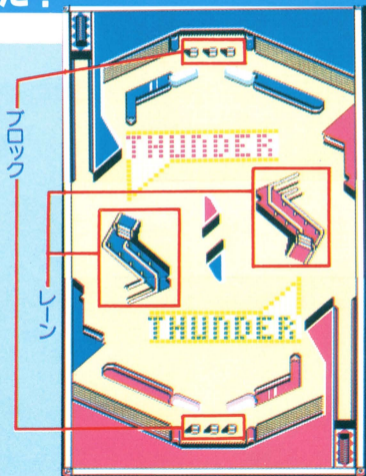
スイッチ 当てると特殊パネルの絵が変わります。

サイドスピナー 1度使用したストッパーを元に戻します。

□フリップパーアクションだ！

●サンダー

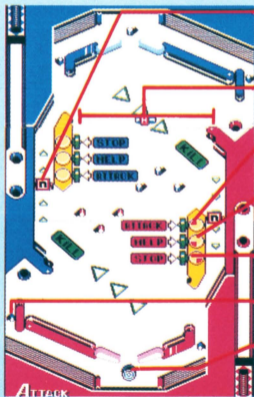
バトルフリップパーの中でも、最も
シンプルなゲーム盤です。ゴール
をガードしている3枚のブロック
は、それぞれ1度ボールを弾き返
すと倒れてしまいます。また、自
分のエリアと同じ色のレーンにボ
ールを通過させると、倒れたブロ
ックを全て起こすことができます。
フリップパーアクションのテクニッ
クを、ここで磨きましょう。



ターゲットをねらえ！

●アタック

ストップ、ヘルプ、アタックの3つのスイッチを狙うのがゲームを有利に運ぶコツです。左右のフリッパーを前後移動させて勝利をものにしてしましよう。



サイドスピナーを回転させると、相手の①②③スイッチの効果を消すことができます。横移動ブロック ここに出現して横に移動します。

①アタックスイッチ 横移動ブロックが出現します。

②ヘルプスイッチ ヘルプが出現します。

③ストップスイッチ ストッパーが出現します。

ストッパー ここに出現します。
ヘルプ ここに出現します。

▶①②③のターゲット位置は、赤側スイッチと対応しています。

7 スポーツピンボール

●2種類の競技を選ぼう

サッカーとアイスホッケーの2種類のスポーツゲームが楽しめます。相手のゴールへボールを入れると1点、一方が3点先取すると1セット終了です。ゲームは3、5、7セットマッチから選び、相手より多くのセットを取るとそのゲームの勝者となります。

【特殊操作】フリッパーとゴールキーパーの操作

✦ ボタン左 / フリッパーとゴールキーパーが左へ移動。

✦ ボタン右 / フリッパーとゴールキーパーが右へ移動。

① ボタン / フリッパーが左回転（自軍が盤面上側のときは右回転）。キーパーは強いボールを打つ。

② ボタン / フリッパーが右回転（自軍が盤面上側のときは左回転）。キーパーはフェイントをかけて打つ。

▶ 点が入る度にコートが上下入れ替わります。赤、青のエリアの色で見分けてみましょう。

たいせんふたり 対コンピュータ戦が、2人でプレイします

●サッカー

かいてん さゆう
回転フリッパーで左右にボール
を打ち分け、ごうかい
豪快なシュートを
きめてくだ
決めて下さい。しじんまも
自陣を守るゴールキーパーは、フェイントもかけられます。またコーナーキックはぜっこうとくてん
絶好の得点チャンス。華麗なセンターリングを決めましょう。

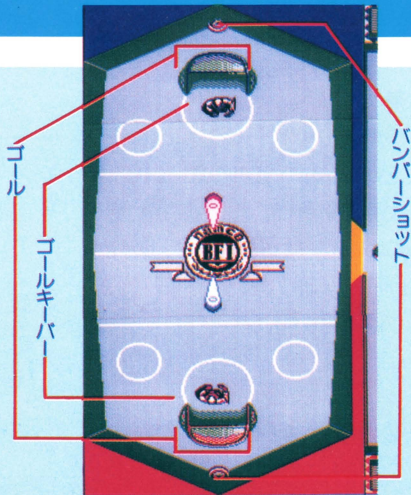
とくしゆそうさ
【特殊操作】 コーナーキック

- ✦ ボタン上 / つよ 強いコーナーキック。
- ✦ ボタン下 / よわ 弱いコーナーキック。



●アイスホッケー

スピーディーなアイスホッケーゲームです。キーパーやフリップパーの動きは、サッカーと同じ。豪快なスラップショットを打ち放して下さい。パックがゴールの後ろにいったときは、自動的にバンパーショットされます。打ち出されたパックを、うまく攻撃に結び付けましょう。



時代を問わず絶大な人気を誇り、熱狂的なファンの支持を受けているピンボール。その魅力の秘訣を余すところなく搭載して、ナムコットゲームカセットに「ファミリーピンボール」が登場しました。ピンボールの楽しさをダイレクトに味わえるパックマン、激しい攻防戦を繰り広げるバトルフリッパー、カジノ風ゲームのナインボール、手に汗にぎるスポーツピンボール。この、バラエティーに富んだフリッパーアクションの醍醐味を存分に味わって下さい。

使用上の注意

- カセットを交換するときは、必ず電源を切って下さい。
- 精密機器ですので、極端な温度条件下での使用や保管、強いショック等は避けて下さい。また、絶対に分解はしないで下さい。
- 端子部に直接触れたり、水に濡らしたりしないようご注意下さい。

「遊び」をクリエイトする——
株式会社 ナムコ

〒146 東京都大田区多摩川2-8-5 ナムコット係 ☎03(756)7651

●故障等のお問い合わせは、お買い求めのお店、もしくは下記まで

(株)ナムコ・サービスセンター

〒222 神奈川県横浜市港北区樽町2-1-60 ☎横浜045(542)8761