

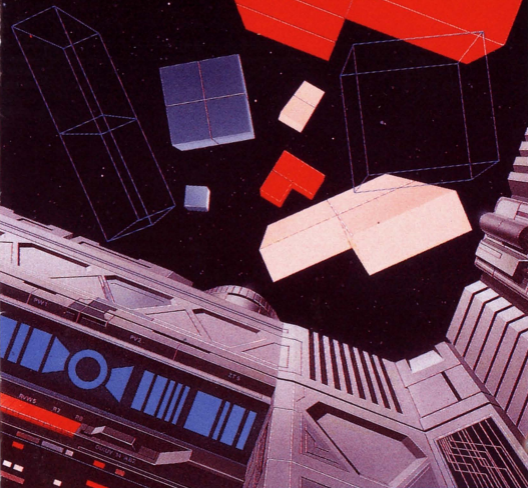
任天堂

ファミリーコンピュータ™



# DE-BLOCK

デブロック



Athena

ATH-9L  
取扱説明書

このたびはアテナのファミリーコンピュータ専用ゲームカセット「デブロック」をお買い上げいただき、誠にありがとうございます。

ご使用の際には、使用上の注意などこの取扱説明書をよくお読みいただき正しい使用方法でご愛用ください。なお、この取扱説明書は大切に保管してくださるようお願い申し上げます。

# もくじ 目次

ゲームスタートとセレクト画面 <sup>がめん</sup> .....	3
遊び方 <sup>あそびかた</sup> とゲームルール.....	4
コントローラーの使い方 <sup>つかいかた</sup> .....	5
画面 <sup>がめん</sup> のみかた.....	6
いざ、挑戦 <sup>ちゅうせん</sup> だっ！.....	7
ブロックの種類 <sup>しゅるい</sup> .....	9
これが達人 <sup>たつじん</sup> のワザだっ！.....	11
スコアについて.....	12
アテナ・新作 <sup>しんさくじょうほう</sup> 情報.....	13
使用上 <sup>しやうじょう</sup> の注意 <sup>ちゅうい</sup> .....	14

# ゲームスタートとセレクト画面 がめん

電源の<sup>でんげん</sup>入っていないファミリーコンピュータにゲームカセットを<sup>さしこ</sup>み、電源<sup>でんげん</sup>を入れると、写真1のようなタイトル画面<sup>がめん</sup>がでてくるよ。タイトル画面<sup>がめん</sup>でスタートボタン<sup>こんど</sup>をおすと、今度は写真2のようなセレクト画面<sup>がめん</sup>に変わるよ。



写真1



写真2

**TYPE** ゲームのタイプはA、Bの2種類<sup>しゅるい</sup>。Aは一つのレベルをクリアすると自動的に次のレベルにステップアップするエンドレス。Bは、レベルクリアごとにきれいな星座<sup>せいざ</sup>のパレードが見れるようになっているレベルクリアタイプ。

**LEVEL** レベルは、0から9までの10種類<sup>しゅるい</sup>。スピードの早<sup>はや</sup>さがぜんぜんちがうから、自分<sup>じぶん</sup>にあったスピードをえらんでね。

**MUSIC** ゲーム気分<sup>きぶん</sup>を盛り上げるBGMは3種類<sup>しゅるい</sup>。もちろんBGMなしも選択<sup>せんたく</sup>できるよ。

# あそ きた 遊び方とゲームルール

ブロック1つ分に相当する自機のまわりに、上下左右からやってくるブロックをスキマなく装着して、同じ色の正方形をしあげればその大きさに応じて得点もらえるんだ。

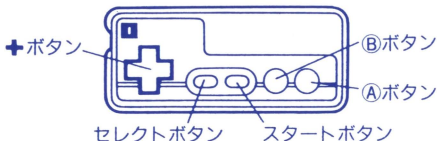
「デブロック」ではここでひとひねり。ただくっつけるだけじゃあ、おもしろくない！今までのパズルゲームとは違い、自分が回転して、自由自在にブロックの装着ができてスリル100倍！

やってくるブロックは、装着した時に色が変わり中から順に青、赤、黄色をくりかえします。

また、装着したくないブロックは、見送りのパスができるけど、1つパスするたびにスピードアップしちゃうので注意してね。それに同じレベルでプレイ中に続けて3回パスするとゲームオーバーになるよ！

# つか かつ コントローラーの使い方

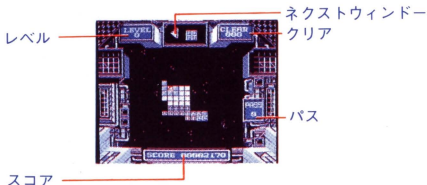
## コントローラー I



- Aボタン.....セレクト画面での決定や、ゲーム中の自機右回転(90度ずつ)
- Bボタン.....セレクト画面でのキャンセルや、ゲーム中の自機左回転(90度ずつ)
- スタートボタン.....ゲームスタートと、ゲーム中のポーズ
- セレクトボタン.....使用しません
- 十字キー.....セレクト画面での選択や、ゲーム中の自機移動(上下左右に対応)

# がめん 画面のみかた

ゲーム画面はとってもカンタン。でもきちんと覚えないと、攻略は容易じゃないぞっ！



**ネクストウィンドー** 次のブロックがどこからでくるか、このウィンドーに表示されるよ。

**レベル** 現在プレイ中のレベルを表示。

**クリア** タイプAでは消したライン数が累積表示され、タイプBではレベルクリアまでのクリアラインの残数が表示される。

**パス** パスした回数を表示。

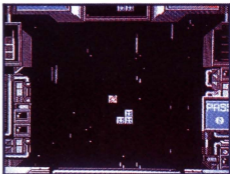
**スコア** 得点とボーナスを合わせて表示。(スコア計算の方法は12ページを見てね。)

ネクストウィンドーの見方



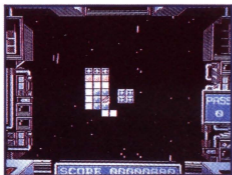
# いざっ、<sup>ちようせん</sup>挑戦だっ！

自機<sup>じき</sup>ブロックはこんなに<sup>ちい</sup>小さいんだ。

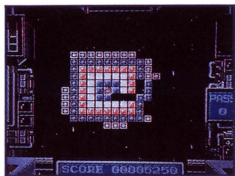


おっ！

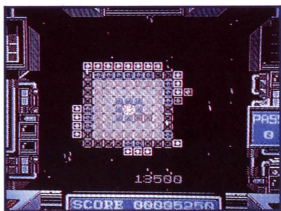
次<sup>つぎ</sup>は右<sup>みぎ</sup>からくるな。







それ！これで<sup>かんせい</sup>完成だぞ。



**やった！**

かんせい け いろ  
完成したあとは消した色によってその  
ぶん、<sup>ぜんたい</sup>全体が縮んで、<sup>ちぢ</sup>次がラクになる  
よ。<sup>つぎ</sup>

# ブロックの種類

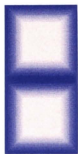
来てほしい時に、来てほしいブロックがこなかったりと、イライラするのはいやだよね。でも、これが勝負の世界。まず、テキを良く知っていれば困った時にもすぐに回転、回転できっとおのぞみの形が、しあがるよ。

1



カードや、まちがえて閉じかけたスキマにはぴったり！

2



ちょっとしたスキマに、むだなくくっつけられる便利なブロック！

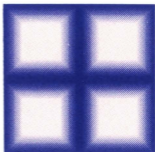
3



スーツと奥に入れたい時や、サイドにおさめてアウトラインを作りたいときに使ってね。

4

スペースの穴埋め<sup>あなう</sup>にぴったり！

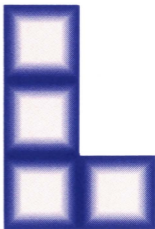


5

カドのおさえや、ワンブロック<sup>あなう</sup>の穴埋め<sup>あなう</sup>につかってね。

6

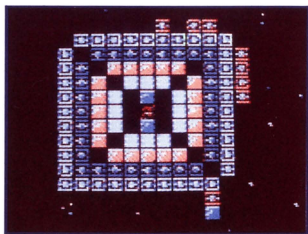
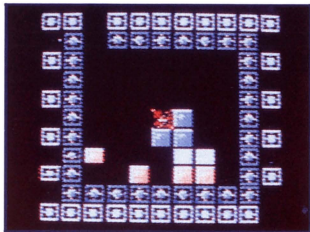
ちょっとやっかいだけど、  
ひっかけタイプで便利<sup>べんり</sup>な時<sup>とき</sup>  
もあるよ。



# たっじん これが達人のワザだっ！

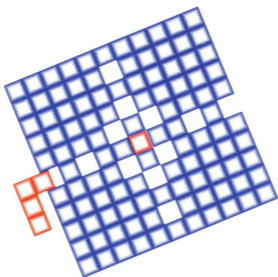
さすが達人の手にかかる<sup>て</sup>、デブロックもアートになる！

消すだけの楽しみ<sup>たの</sup>みに、こんなパフォーマンスも加わ<sup>くわ</sup>って2倍楽しめるね。  
<sup>ばいたの</sup>



# スコアについて

気になる得点は、レベル、ブロック装着のスピード  
(ブロックがウィンドーから出てからの時間)、消した  
四角の大きさで決まるんだ。たとえば、第二順目の黄色  
を消すと1000000点なんていう大ボーナス点もあるか  
らがんばって！



# アテナゲーム情報

アテナでは、次々とたっのしいゲームを発売しています。これからのアテナのゲームに、コウごきたい！

## 「TWIN」

通信プレイでロールプレイングゲームの楽しさが倍増。ファンタジーの世界を友達と楽しんでね。もちろん1人でも遊べるよ。

ゲームボーイ専用ソフト 定価3,500円(税込)

## 「絵描衛門」

縦スクロール型のオリジナルゲームが、自分で作れちゃう画期的なストラクシオンゲームソフト。ゲームデザイナー気分が楽しめるぞっ！

ファミコン用ソフト 定価9,800円(税別)

# し ようじょう ちゅう い 使用上の注意

- ①精密機器せいみつ ききですので、極端な温度条件下での使用や保管ほかんおよび強いショックつよを避けてください。またカセットは、絶対に分解ぶんかいしないでください。
  - ②端子部たんしぶに手を触れたり、水みずに濡らすなど汚さないようにしてください。故障こしょうの原因げんいんとなります。
  - ③シンナー・ベンジン・アルコール等の揮発油とう きはつゆでは拭かないでください。
  - ④ご使用後しようごは、ACアダプターをコンセントかならから必ず抜いておいてください。
  - ⑤テレビ画面がめんから、できるだけ離れてゲームをしてください。
  - ⑥長時間ちようじかんゲームをするときは、健康けんこうのため、約2時間ごとに10～15分の小休止しょうきゅうしをしてください。
- (注)お客様きやくさまご自身じしんでカセットを分解ぶんかいした場合、当社ぼあい とうしゃでは一切責任いっさいせきにんを負いかねますので、ご注意ください。



# Athena

株式会社アテナ

〒151 東京都渋谷区笹塚2-18-2  
三條本社ビル4F

FOR SALE and USE IN JAPAN ONLY  
本品の輸出、使用営業及び賃貸を禁じます。

ファミリーコンピュータ・ファミコンは任天堂の商標です。