

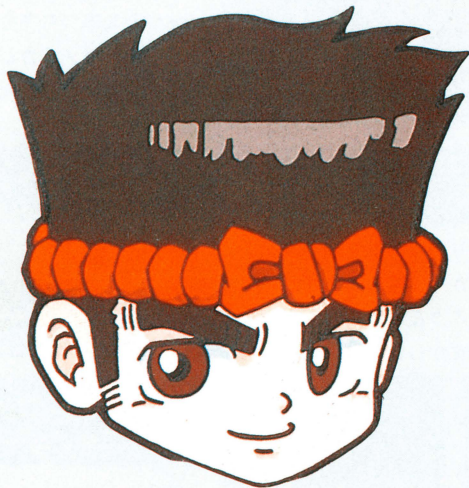
任天堂 ファミリー コンピュータ™

KIF
29

大工の源さん2

あか げ ぎやくしゆう
赤毛のダンの逆襲

TM



とりあつかいせつめいしよ
取扱説明書

ごあいさつ

このたびは、ファミコン用ソフト「大工の源さん2」をお買い上げいただき、誠にありがとうございました。ご使用前に取扱ひ方、使用上の注意等この「取扱説明書」をよくお読みいただき、正しい使用法でご愛用ください。なお、この「取扱説明書」は大切に保管してください。

使用上のご注意

ご使用後はACアダプターをコンセントから必ず抜いておいてください。

テレビ画面からできるだけ離れてゲームをしてください。

長時間ゲームをする時は、健康のため、1時間ないし2時間ごとに10分～15分の小休止をしてください。

精密機器ですので、極端な温度条件下での使用や、保管及び強いショックを避けてください。また絶対に分解しないでください。

端子部に手を触れたり、水にぬらすなど、汚さないようにしてください。故障の原因となります。

シンナー、ベンジン、アルコール等の揮発油でふかないでください。

健康上の安全に関するご注意

疲れた状態や、連続して長時間にわたるプレイは、健康上好ましくありませんので避けてください。また、ごく稀に、強い光の刺激や、点滅を受けたり、テレビ画面等を見たりしている時に、一時的に筋肉のけいれんや、意識の喪失等の症状を経験する人がいます。こうした症状を経験した人は、テレビゲームをする前に必ず医師と相談してください。また、テレビゲームをしていて、このような症状が起きた場合には、ゲームをやめ、医師の診察を受けてください。

おとこ

男のあらすじ (よんでねー)

さくせん 作戦コード“親がダメなら子供で勝負”

日本の建築業界を牛耳ろうと企む悪の天才科学者、ドクター
パラレル。しかし彼の悪巧みは、宿命のライバルこと、源
さんの父親、田村源六のつくりだす巨大木製メカによって、
ことごとく打ち砕かれてしまいます。

このままではダメだ！ そう思ったパラレルはターゲットを
源六の息子、源さんにかえ、助けに来た源六もまとめてや
っつけようという作戦にでました。

これが“親がダメなら子供で勝負”作戦！！

パラレルは、赤毛のダン（“自称”源さんの宿命のライバル）
をそそのかし、源さん親子を襲います。さあ、べらんめい町
商店街から、秘密研究所まで駆け巡るシツチャカメツチャカ
の大騒動の始まり！ 木づちでポカン！ メカでドッカン！！
まさに源さん旋風吹き荒れまくり！

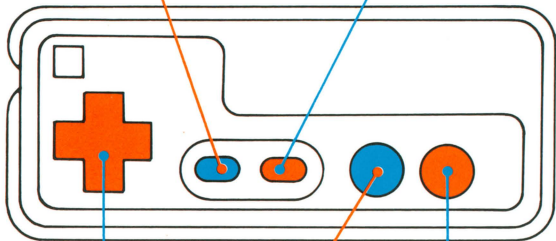


おとこ そう さ
男の操作 (源さんとあそぼー)

とくしゆ
特殊アイテムを
つか
使う時！

コンティニュー
もこれで選ぶ!!

スタート
ポーズ



げん うご
源さんが動くよ！
した
下にいれると
しゃがむんだ。

ジャンプ
どうぐ
道具ショット
(シューティング面めん)

き こうげき
木づち攻撃
き
木づちショット
(シューティング面めん)



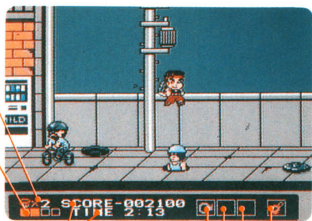
おとこ が めん

男の画面(源さんをみよー)

のこりの源さん
(0になったら)
(ゲームオーバー)

源さんの体力
(0になったら源さんは)
(やられてしまう)

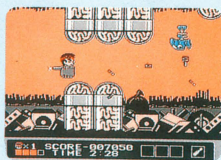
点数





のこり時間 通常アイテム 特殊アイテム


シューティング大工だいく!

あるステージではシューティング
ゲームになるぞ! 木づちメカに
めって、バラレル軍団ぐんだんをハタキお
とせ!



 **対空のこぎり** まっすぐ飛んで行く強力な道具だ!

 **反射ノミ** 障害物にあたると反射する道具だ!

 **対地かん** 地面に沿って進んでゆく道具!

どこかで
聞一た
よーな...

コンティニュー

とりあえずは勝てなかったけど、まだ
負けたわけじゃない! セレクトで"は
い"を選んでスタートボタン! で、も
う一度、いくぜっ!



おとこ

き

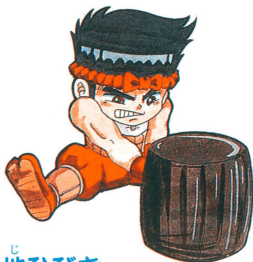
男の木づち(これだよなー)

おとこ

き

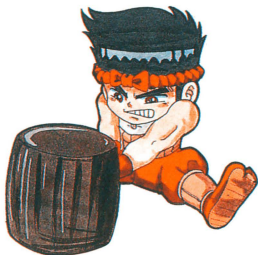
つか

男は木づちをこう使え！



じ 地ひびき

しゃがんで地面をぶったたけ！
てき いっしゆん
 敵を一瞬マヒさせることができるぞ！（ハイパー木づちならや
 つつけることができる）



うえう

上打ち

じゆうじ うえ こうげき
 十字キー上で攻撃！
たか とこう てき
 高い所の敵はこれだ！

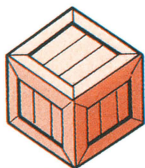


ぼう

防ぎよ

あぶ
 危なくなったら、
 しゃがむんだ！
てき こうげき
 木づちで敵の攻撃を
 ふせげるぞ。

おとこ アイテム
男の道具 (これもらーいっ)



き
**木ばこを
こわすんだ!**



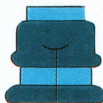
スーパードリンク
き かいてんこうげき
木づちの回転攻撃が
かのう
可能になる!



ハイパー木づち
こうげきりよく ばい
攻撃力が倍
になる!



あんぜん
安全ヘルメット
いつかい
一回だけ、
ダメージを防ぐ!



ニッカボッカ
ジャンプ力が
UPする!

とくしゅ
特殊アイテム (いざとなつたらセレクト)
ボタンで使うんだ!



スロータイマー
"めろめろくん"
いっていじかんてき
一定時間敵のスピー
ドが遅くなるぞ!



ハート
たいりよく
体力が1ポイント
かいふく
回復だ!



まも
お守り
がめん てき
画面にいる敵に
ダメージをあたえる!



あい
愛のおにぎり
たいりよく
体力がフル
かいふく
回復!

1

ちようしやうてん がい
べらんめ町商店街

げん さん じもと、べらんめ町商店街に、あか げ
源さんの地元、べらんめ町商店街に、赤毛のダン
の魔の手が迫る！いつもの悪の工事現場オヤジ
軍団に加え、マナーの悪いオバさん達まで登場
するぞ、どうしよう。

この や すずき ごと
ボス：お好み焼きロボ“鈴木さん1号”

2

けん せつ げん ば
パラレルビル建設現場

げん さん、ほんりやうはつ き こうじげんば しやうふ ふあん
源さん、本領発揮！工事現場で勝負だ！不安
定なハシゴの上を登っていく！上からいろん
な物が降ってくるし、いろいろな人も飛んでくる
ぞ、どうしよう。

この かい
ボス：なんにもクレーン（笑）

3

せい てつ しょ
カタブツ製鉄所

ま っ か と てつ なか ふき だ しやくわつ せい
真っ赤に溶けた鉄が流れ、吹き出す、灼熱の製
鉄工場に潜入する！いつも燃えている源さん
だが、それにしてもここは熱すぎるぜ、どうし
よう。

しやうしやう
ボス：ようせつするソウ（小笑）

4

かいてい
海底トンネル

かいてい とお けんきやうしよ
海底トンネルを通って、パラレルの研究所へい
くぞ！突然襲ってくるロボット（とトビウオ）
に気をつける！手抜き工事だな、水が漏れて
るぞ、どうしよう。

ちゆうしやう
ボス：たつつんロボ（中笑）

げん
(源さんがいくぞー)

ひ みつ こうじょう 秘密工場

ここで、パラレルはロボットを作っているらしいぞ！ ベルトコンベアを渡り、クレーンをくぐり、プレス機をぬけろ！ 最後に変なロボットがいるぞ、どうしよう。

ボス：すくらつぶロボ“ばークス” (失笑)

Dr. パラレルの島

源さんは、父親から託されたフライング木づちで、パラレルの島へ上陸する！ そう大工は空を飛ぶのだ！ イケイケなおねーちゃんがバスカ持って襲ってくるぞ、どうしよう。

ボス：メカゲラドブス (笑止)

パラレル研究所

ごみ捨て場から研究所に潜入するぞ！ パラレルは一体何の研究をしているのだらう。研究所の中は危険物でいっぱい！ なんか、どこかで見たようなところもあるぞ、どうしよう。

ボス(?)：組み立て式ガードロボ

コントロールタワー

がんばるんだ、
君の源さん！ やつちやえ！

5

6

7

8

おとこ

男にボーナスげん (源さんにあげよー)

2、4、6ステージをクリアすると、ボーナスゲームができるぞ！てんすう 点数によって、アイテムがもらえるよ！！



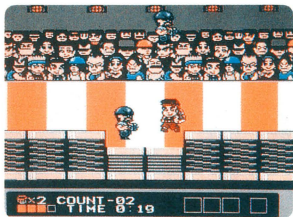
くろもくぐみ

黒木組たたき

まど 窓から顔を出す、黒木組のオヤジを木づちでもってぶったたけ！
かお だ くろもくぐみ かんナちゃんはたたいてちゃだめだぜ。

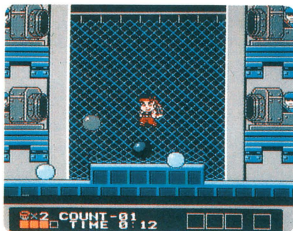
スプリングでドン！

スプリングの上を飛び跳ねながら、黒木組のオヤジをぶったたけ！
うえ と は ちよつとむずかしいかな？



き木づちバッティングセンター

だい きよだい 4台の巨大ピッチングマシーンから打ち出されるでっかいボール、木づちでもって打ち返せ！
う だ き う かえ



● アイレムファンクラブ会員募集中 ●

う
ら

・ 郵便番号
・ 住所
・ 氏名
・ 電話番号

表

切手 550

大阪市西区西本町
1丁目11番9号
岡本興産ビル
アイレム株
アイレムパーティ
「入会案内書」係

● ゲームに関するお問い合わせは ●

TEL 06(534)1060 アイレム・パーティまで
受付時間：月～金（午後1:00～午後5:00）

● テレホンサービス ●

札幌(011)685-9131 東京(03)3826-5130
名古屋(052)323-0270 大阪(06)535-0651
福岡(092)475-9400

アイレム株式会社

〒550 大阪市西区西本町1丁目11番9号
岡本興産ビル TEL 06(535)4888

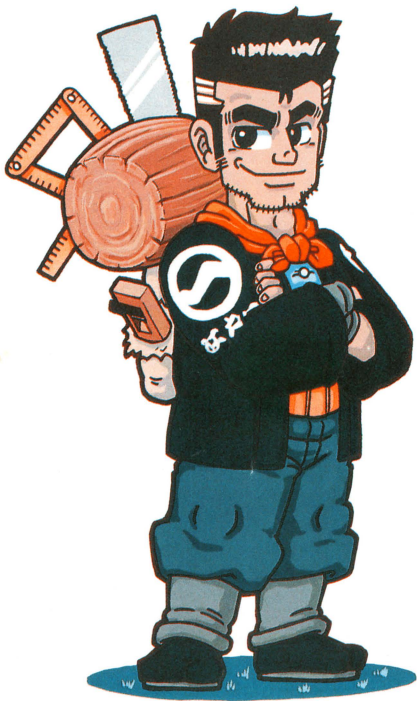
FOR SALE and USE IN JAPAN ONLY
本品の輸出、使用営業及び賃貸を禁じます。

©1993 IREM CORP.

MADE IN JAPAN

《禁無断転載》

ファミリーコンピュータ™ ファミコンは任天堂の商標です。



irem