



モジュールエネシス
取り扱い説明書

HSP-06

任天堂
アスキーコンピュータ

ASCII
ASCII CORPORATION

このたびは「コスモジェネシス」をお買
い^あ上げいただきまして、誠^{まこと}にありがとうございます
ございます。

ゲームを^{はじ}始める^{まえ}前にこの^{せつめいしょ}説明書^よを読むと、
より^{たの}楽しく^{あそ}遊ぶことができます。正^{ただ}しい方^{ほう}
法^{ほう}で^{あそ}遊^{あそ}びま^{あそ}しょう。

し ようじょう ちゆう い 使用上の注意

1. 精密機器ですので、極端な温度条件下での使用
や保管、および強いショックを与えないよう注意して
ください。また絶対に分解しないでください。
2. 故障の原因になりますので、端子部に手を触れた
り、水にぬらすなど汚さないでください。
3. シンナー、ベンジン、アルコール等の揮発油でふか
ないでください。
4. カセット交換の際は、必ず電源をお切りください。
5. テレビ画面から、できるだけ離れてゲームをしてくだ
さい。
6. 長時間ゲームをする時は、健康のため、約2時間ご
とに10分から15分の小休止をしてください。

目次

| | |
|---------------------|----|
| ストーリー..... | 3 |
| ルール..... | 5 |
| 操作方法..... | 6 |
| メインスクリーン..... | 7 |
| インフォメーションスクリーン..... | 9 |
| 遊び方..... | 11 |
| ゲームスタート・ワープの方法 | |
| 戦闘・バリア・エネルギー | |
| キャラクター..... | 17 |
| そっと教える(秘)テクニック..... | 21 |

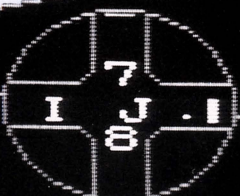


ストーリー

とお じかし ひと ほし き
遠い昔、一つの星が消えていこうとしていた。

ひとびと せいめい きよひ ほし さ
人々はこの生命を拒否しはじめた星を去らなければならなくなった。そして、わずかに生き残った人々は、巨大なコスモステーションに乗り込み、はるかな宇宙に飛び立っていった。

かれ あたら もと あくうかん たび
彼らは、新しいふるさとを求めて、亜空間を旅した。彼らがワープした所は、謎の生命体レアリテが支配する暗黒の星団であった。

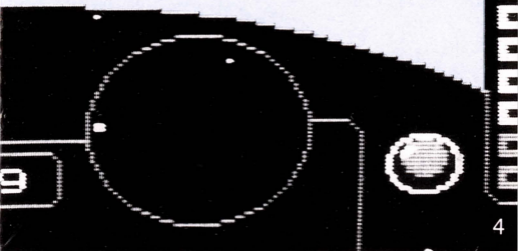


ひとびと
人々は、レアリテのもとで囚人のような、暗く悲し
ひびおく
い日々を送っていた。

ゆうかん せんし
勇敢な戦士リオンは、コスモジュネシス号に乗り、
たつたひとりでこの悪の星団に立ち向かうことになっ
た。

ごう とうさい
コスモジュネシス号に搭載されているのは、コン
ピュータ「も式9502」であった。9502は、リオンの最
じょう とも
上の友であり、さまざまな情報を与えてくれる。

なぞ せいめいたい うつ せいだん
リオンよ、謎の生命体から美しい星団をとりもどせ。



ルール

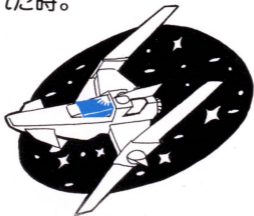
ゲームの目的^{もくてき}

マップ上の敵^{じゆう}をすべてやっつけろ。それがリオンに与^{あた}えられた使命^{しめい}だ。

ゲームオーバー

次^{つぎ}のときゲームオーバーになる。

- ①コスモジェネシス号^{ごう}のエネルギー^なが無くなったとき。
- ②コスモジェネシス号^{ごう}がブラックホールに吸^すい込まれたとき。
- ③コスモステーション^{はかい}が破壊されたとき。
- ④コスモジェネシス号^{ごう}のライフシステム^{とき}がやられた時。



操作方法

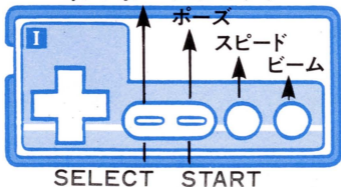
- START** ゲームスタート、ポーズ
- SELECT** メインスクリーン、インフォメーションスクリーンの切り換え。
- Aボタン** ビームを撃つ。
- Bボタン** 押し続けると、スピードが上がる。軽く一度押すと、スピードが下がってくる。もう一度軽く押すと、止まり、そのスピードを保つ。

SELECT & Aボタン

バリアをはる。

SELECTキーでインフォメーションスクリーンにして、Aボタンを押すとバリアをはり、もう一度押すとバリアが解ける。

インフォメーションスクリーン



メインスクリーン

これが、コスモジェネシス号のメインモードだ。敵と戦うとき、ワープ体勢に入ったときは、必ずこのモードにしよう。

ワープメーター

1コにつき1エリアワープする。

スピードメーター

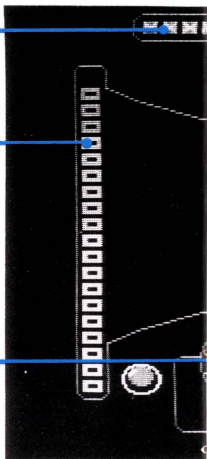
スピードがわかる。赤いゾーンまでスピードが達すると、ワープエンジンが始動する。

コスモジャイロ

ワープをするときは、このメーターで方向を合わせる。

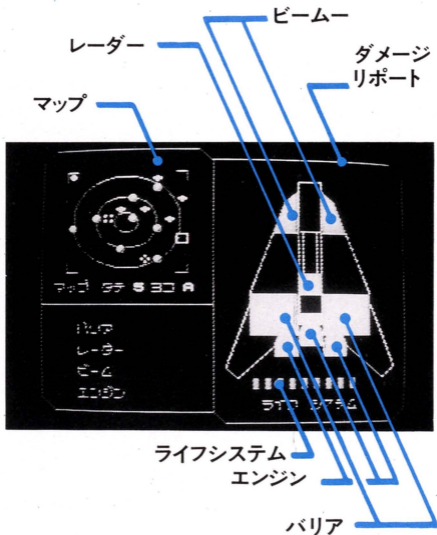
距離メーター

ワープ距離を自動的に計算する。











インフォメーションスクリーン

SELECTキーで、切り換えることができる。

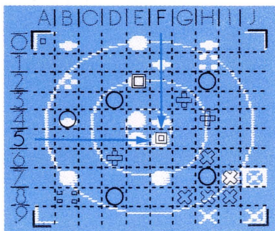


マップ

この宇宙は、8コの惑星、9コの敵の編隊、5コの中立基地と、コスモステーション（味方の基地）で成っている。

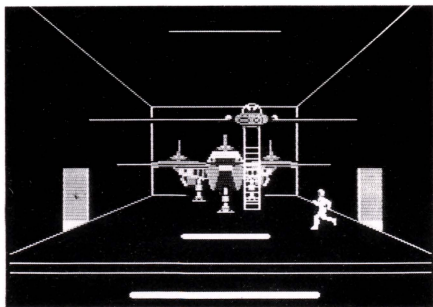
-  .. 惑星
-  .. 敵の編隊
-  .. 中立基地
-  .. ブラックホール
-  .. アステロイドベルト
-  .. 今コスモジェネシス号のいるエリア
-  .. これから行きたいエリア
-  .. コスモステーション(常にOAの位置にいる)

マップは、下のよう^{した}にアルファベットと数字の座標で表される。



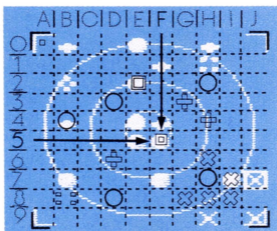
ゲームスタート

- ①スタートボタンを押す。
- ②コスモジェネシス号が飛び立つと、メインスクリーンになる。
- ③SELECTキーを押して、インフォメーションスクリーンに変える。
- ④マップで敵の位置を確認し、ワープをしよう。

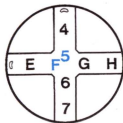


ワープのしかた

- ①マップ上で点滅しているカーソルを行きたいエリアに合わせる。
- ②下の図では、マップの下の数字は、5Fとなっている。これは、行こうとしているエリアの方向を表しており、コスモジェネシス号の機首は自動的にその方向を向く。
- ③SELECTキーでメインスクリーンに切り換える。

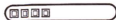


- ④画面下の方向メーターは、5Fを示しており、距離は、4となっている。
- ⑤Bボタンでスピードを徐々に上げていく。
- ⑥画面左のスピードメーターが、赤いところまでくるとワープエンジンが始動し、画面上にワープメーター(□)が点灯する。
- ⑦距離の数だけ□がついたときに、スピードいっぱいにはげると亜空間に突入する。
- ⑧ワープ中は、ワープ空間波を受け、機体が震動する。画面下の方向メーターがぶれるので、十字キーでしっかり合わせておこう。メーターがずれてしまうととんでもない所にワープしてしまう。



コスモジャイロ

距離メーター

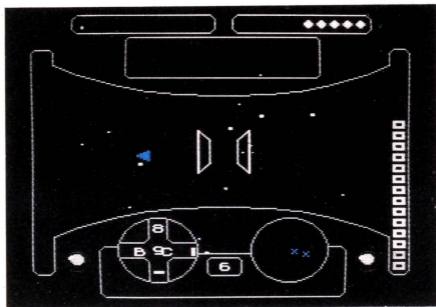


4

ワープメーター

戦闘のしかた

- ①敵のいるエリアにワープしたら、敵の艦隊を探そう。
- ②▷の矢印が出たら、その方向に敵がいる。
- ③Bボタンで適当なスピードをたもち、Aボタンのビームで敵をやっつけよう。
- ④右下のレーダーに敵機の影が映ったら、コスモジェネシス号のすぐ後ろに敵が追ってきているということだ。向きを変えて戦おう。



バリアのはりかた

①SELECTキーでインフォメーション
スクリーンにする。

②Aボタンを押すと、コスモジェネシス号
の^{すめん}図面が^{きいろ}黄色になり、バリアがはられる。
もう一度^{いちど}押すとバリアが^と解ける。

※バリアをはると敵からのダメージが減る
が、エネルギーを^{つうじょう}通常より多く^{おお}消費^{しょうひ}して
しまう。

^{こしょう}故障したら

①バリア

ビーム

ライフシステム

コスモステーションに^{もと}戻ろう。

②エンジン レーダー

コスモステーションか、^{ちか}近く^{ちゅうりつき}の中立基地^ちに行こう。

スピードを下げながら、^き基地^ちまたはステーションに^{ちか}近づこう。やがてドッキングする。

エネルギー

「エネルギーレベル テイカ」のサイン^でが出たら、^{まよ}迷わず^{ちか}近く^きの基地^ちに行こう。エネルギーが^な無くなったらゲームオーバーだ。エネルギーの^{じょうず}上手な^{ほきゅう}補給^{しょうり}が、勝利^きの^て決め手だ。

ライフシステム

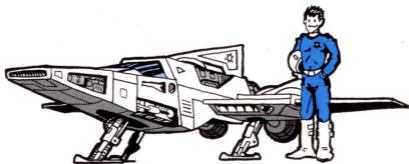
^{せいめい}生命^い維持^じ装置^{そうち}、コスモジェネシス^{ごう}号^{ごう}の^{しんぞうぶ}心臓部だ。

ここがやられたら、すぐにコスモステーションにもどろう。

キャラクター紹介

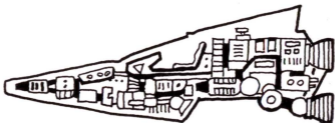
しょうかい

リオン



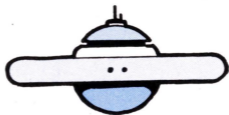
コスモジェネシス号

ごう



コスモステーション

コスモステーションは、常にマップの左上「OA」の座標にあり、敵は、このステーションをねらってくる。ステーションがやられるとゲームオーバーになるので、絶対守ろう。

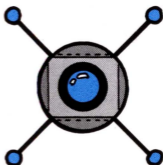
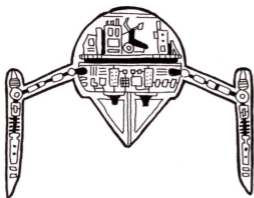


敵の母船レアリテ

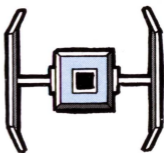
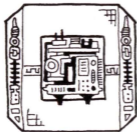
こいつを倒さないと次から次へと敵を送り込んでくる。



だいいち こぼん
第一の子分 カオス

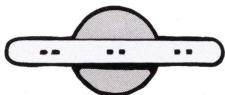


だいに こぼん
第二の子分 ラルム



ちゅうりつきち 中立基地

ちゅうりつきち
中立基地では、エネルギーの補給とエン
ジンの修理をしゅうり
をしてくれる。



わくせい 惑星

わくせい
惑星には行ってみよう。何かいいことが
あるかもしれない。

わくせい
惑星を見つけたら、できるだけ近づこう。
じどうてき
自動的に着陸できる。

アステロイドベルト

いんせき
石がただようエリア。

ブラックホール

だっしゅつ
脱出の可能性はほとんど無い。

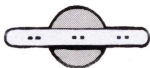
おし そっと教える⑧テクニック.

その1. 敵は一機残さず倒そう. さもない
と復活してしまうよ.

その2. 一つのエリアに, いくつもの敵艦
隊がいるかも. 油断するな.

その3. バリアをはっているとどんどんエ
ネルギーを消費してしまう. いら
ないときはバリアを解こう.

その4. 中立ステーションは, 撃つなよ.



その5. 追いつけない敵は, 深追いしない.

その6. 戦闘中は, 一定のスピードを保つ.
止まっているとねらい撃ちされる
よ.

あとかき

さて、君^{きみ}はこの星団^{せいだん}を征服^{せいふく}できるかな。
マップになにも出ていないところにも、何^{なに}
かがあるかもしれない。
健闘^{けんとう}を祈^{いの}る。

このゲームの内容に関するの電話でのご質問、お問い合わせには一切お答えできませんのでご了承ください。

株式会社アスキー

東京都港区南青山6-11-1

スリーエフ南青山ビル

☎ (03) 486-7111(代)

(03) 250-5600(情報)

© 1986 ASCII CORPORATION

ASCII
ASCII CORPORATION

ファミリーコンピュータ・ファミコン
は任天堂の商標です。