

BOKOSUKA WARS

取り扱い

HSP-04



説明書

ASCII
ASCII CORPORATION

Nintendo®

ファミリーコンピュータ™

このたびは「ボコスカウオース」をお買い上げいただきまして、
誠にありがとうございます。

ゲームを始める前にこの説明書を読むと、より楽しく遊ぶこと
ができます。正しい方法で遊びましょう。

使用上の注意

1. 精密機器ですので、極端な温度条件下での使用や保管、および強いショックを与えないよう注意してください。また絶対に分解しないでください。
2. 故障の原因になりますので、端子部に手を触れたり、水にぬらすなど汚さないでください。
3. シンナー、ベンジン、アルコール等の揮発油でふかないでください。
4. カセット交換の際は、必ず電源をお切りください。
5. テレビ画面から、できるだけ離れてゲームをしてください。
6. 長時間ゲームをする時は、健康のため、約2時間ごとに10分から15分の小休止をしてください。

ストーリー

ときは中世^{ちゆうせい}、バサム帝国^{ていこく}の暴君^{ぼうくん}オゴレスは世界征服^{せかいせいふく}をたくらみ、
隣^{となり}のスレン王国^{おうこく}に攻め入った。スレン王国^{おうこく}は、バサム帝国^{ていこく}の強大^{きやうだい}
な軍事力^{ぐんじりょく}にかなうはずもなく、帝国^{ていこく}に支配^{しはい}されることになった。
さらにこのときオゴレス王^{おう}は、スレン王^{おう}の兵士^{へいし}たちを木^きや岩^{いわ}に変^か
えてしまったのだ。しかし、スレン王^{おう}にもついに反撃^{はんげき}をする
チャンス^ひがきた。ある日^{まち}、街^あで出会^{まじよ}った魔女^{まほう}がその魔法^{じゆつ}をとく術^{おし}
を教^{おう}えてくれたのだ。スレン王^{じやう}はたったひとり^むでバサム城^むに向か
って突撃^{とつげき}を開始^{かいし}した。兵士^{へいし}たちを助け^{たす}出し、再び^だ隊^{ふたた}を組み^{たい}オゴレ
ス王^{おう}を倒^{たお}すのだ。

ゲームのルール

君はスレン王となり、騎士と兵卒を連れバサム城に攻め入り、
宿敵であるオゴレスを倒すのだ。バサム城までの600メートルの
道程には、兵士たちが変身させられた木や岩があり、捕らわれて
いる兵卒や数多くの罠が待ち受けている。

オゴレスを倒すと勝ちとなり、次のレベルに進む。途中でスレ
ン王が死んでしまうとゲームオーバーだ。

移動について

騎士や兵卒は個々に移動できるわけではない。騎士は騎士ごと、
兵卒は兵卒ごと、あるいは王を含めて味方全員を操らなければな

みかた そうすう へんしん へいし とら へいし ふく
味方の総数 (変身している兵士や囚われている兵士を含む)

そうさ みかた しゅるい
操作できる味方の種類

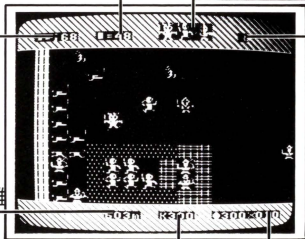
てき そうすう
敵の総数

ひょうじ
レベルの表示

きょり
オゴレスまでの距離

おう つよ
王の強さ

てき みかた つよ あらわ しょうはい ひょうじ
敵と味方の強さを表し, ○×で勝敗を表示



らない。

せんとう

戦闘について

てき たい あ

せんとう

せんとう

敵に体当たりをすると戦闘になり、戦闘マーク（B：バトルマ

ひょうじ

せんとう

てき み かた

つよ

ーク）が表示される。戦闘は敵味方それぞれの強さとそのときの

うん

しょうはい

き

運によって勝敗が決まる。

へい し

たす

兵士を助けるには

へい し

すかた

もと

おう

と

兵士をもとの姿に戻すことができるのは、スレン王だけだ。途

ちゅう

き

いわ

お

へい し

へんしん

中の木や岩を押してみよう。どれが兵士の変身したものなのかは、

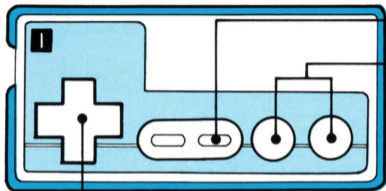
たい あ

体当たりしてみなければわからない。

ゲームのレベル

このゲームのレベルは5段階ある。オゴレスを倒すごとにレベルが上がり、敵の強さが10上がる。

そう さ ほう ほう
操作方法



はじ
ゲームを始める.

い どう み か た え ら
移動させる味方を選ぶ.

ぜんいん おう へいそつ き し
全員→王→兵卒→騎士

じゆん か がめんうえ
の順に変わる.(画面上

ちゅうおう ひょうじ
中央に表示)

み か た た い そう さ
味方の隊を操作する.

※このゲームはこちらから攻撃しないかぎり、向うからは攻撃し
てこないで、いつでもゲームプレイを中断できる。従ってポ
ーズ機能はない。

しょうかい キャラクター紹介

おうこくがわ スレン王国側

みかた とうじょうじんぶつ せんとう か つよ つよ
味方の登場人物は戦闘に勝つと、強さが10ずつ強くなっていく。
また、それぞれにじゅうよう やくわり しょうがい
重要な役割をもっているため、障害にぶつかったらもういちど かんが
一度よく考えてみよう。

おう
王
強さ 220～320



がめん おう ちゅうしん さゆう
画面は王を中心に左右にスクロールをし、
てき りょうち なか おう はい く かつどう はじ
敵は領地の中に王が入って来ると活動を始める。

騎士 強さ
150~310



騎士は4連勝すると重騎士に昇格し、この
ときさらに強さが80強くなる。

兵卒 強さ
30~310



兵卒は3連勝すると重兵卒に昇格し、この
ときさらに強さが80強くなる。兵卒は人質と
して捕らえられているものもいる。

ていこくかわ
バサム帝国側

バサム帝国ていこくの登場人物は、レベルたかが高くなるごとに10ずつ強くなる。つよ

おう
オゴレス王

強さ 100



しゅくてき 宿敵
たお 倒す
きみ か 君の勝
ちだ。オゴレスをスレン王おう い かい以外で倒すのは難たお むずかしいだろう。

しんえいたい
親衛隊 強さ250



じょう どうじょう
バサム城に登場する。 しんえいたい もっと つよ てき
だ。 親衛隊は最も強い敵

じゅうき し
重騎士 強さ100



しろあと じょう どうじょう きょうてき
城跡とバサム城に登場する強敵だ。 スレン
おう お まわ
王をしつこく追い回す。

きし
騎士 強さ50



さいしょ そうげん つぎ しんりん じょう てまえ
最初の草原, 次の森林, バサム城の手前の
そうげん どうじょう
草原に登場する.

へいづ
兵卒 強さ10



きし おな そうげん しんりん こうや どうじょう
騎士と同じく草原, 森林, 荒野に登場する.

まじゅつし
魔術師 強さ 30



いわば じょう どうじょう まじゅつし ば
岩場とバサム城に登場し、魔術師のいる場
しょ おう とお す まじゅつし げんせんし
所をスレン王が通り過ぎると魔術師は幻戦士
よ だ
を呼び出す。

げんせんし
幼戦士 強さ 50



げんせんし たお ふっかつ
幼戦士は倒してもすぐに復活し、しつこく
おう お しゅじん まじゅつし
スレン王を追いかけてきます。主人の魔術師
たお き
を倒すと消える。

ごくりに
獄吏 強さ30



ろうや ばんにん ろうや ふ きん ぐん
牢屋の番人, 牢屋付近で捕虜のスレン軍の
へいぞつ み は
兵卒を見張っている。

ちゅう なが おんがく あ
ゲーム中に流れている音楽に合わせて「ボコスカウオーズ」の
うた うた
歌を歌おう。

うた ゆう き ばい おう
歌いながらゲームをすれば勇気100倍！オゴレス王もへっちゃ
らなのだ！

ボコスカウオーズの歌^{うた}

すす すす
進め進めものども

てき
じゃまな敵をけちらせ

すす てき しろ
進め敵の城へ

たお
オゴレス倒すのだ



すすめボコスカ



すすめすすめ ものども じゃまなてきを けちらせ



めざせてきの しろへー オゴレス たおすのだ

好評発売中

アストロボSASA 5,500円(〒400)

プラズマガンを打つ反動で移動する少年ロボットSASAと、かわいいNANAの冒険アクションゲーム。

GEIMOS 5,500円(〒400)

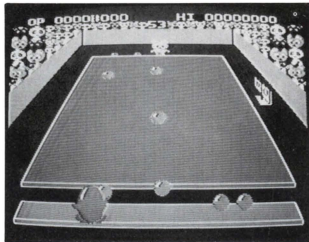
3D感覚のリアルなシューティングゲーム。敵の母艦フォボスを倒して太陽系を飛びまわれ！

ASCII STICK 8,800円(〒1000)

操作性、耐久性とも抜群でゲームセンターそのままの感覚が味わえます。

ぺんぎんくんWARS 5,500円 12月発売予定

カワイイぺんぎんくんとネコやパンダなどの動物たちとの愉快なボールゲームです。



株式会社 **アスキー**

〒107 東京都港区南青山5-11-5

住友南青山ビル

03-486-7111(代)

©1985 ASCII Corporation

©1984 Koji Sumii

ファミリーコンピュータ™ は任天堂の商標です。