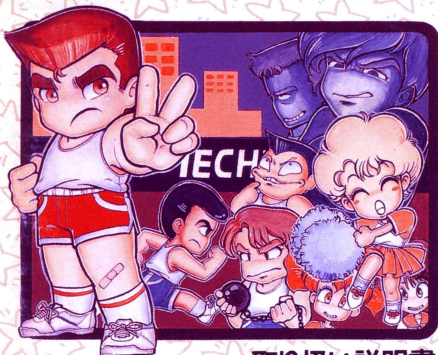


TJC-NK

FAMICOM FAMILY

# びくり 熱血新記録!

はるかなる金メダル



取り扱い説明書

任天堂

ファミリーコンピュータ™

このたびはテクノスジャパン・ファミリーコンピュータカセット「びっくり熱血新記録 はるかなる金メダル」をお買い上げいただきまして、誠にありがとうございますました。ご使用前に取り扱い方、ご使用上の注意など、この「取り扱い説明書」をよくお読みください。なお、この「取り扱い説明書」は大切に保管してください。

## 使用上の注意

- ①精密機器ですので、極端な温度条件下での使用や保管、及び強いショックを避けてください。また絶対に分解しないでください。
- ②カセットを交換するときは、必ず電源を切ってください。
- ③端子部に触れたり、ぬらすなど汚さないでください。故障の原因となります。
- ④シンナー・ベンジン・アルコール等の揮発油でふかないでください。
- ⑤テレビ画面から、できるだけはなれてゲームをしてください。
- ⑥長時間ゲームをする場合は、健康のため約2時間ごとに10分～20分の小休止をしてください。
- ⑦ご使用後はACアダプタをコンセントから必ず抜いてください。

# CONTENTS

スト〜リ〜だよ♪	3
ゲームを始める前に <small>はじめ</small>	4
モードセレクト	5
チームセレクト	7
出場選手セレクト <small>しゅつじょうせんしゅ</small>	8
お買い物シーン <small>かもの</small>	9
競技別操作説明 <small>きょうぎべつそうさせつめい</small>	13
400mハードル	13
ハンマー投げゴルフ <small>な</small>	15
水泳バトルロイヤル <small>すいえい</small>	17
ビル越え棒幅飛び <small>ごぼうはばと</small>	19
はちゃめちゃ柔道 <small>じゅうどう</small>	21
チーム紹介 <small>しょうかい</small>	24
最後にアドバイス <small>さいご</small>	25

# ストーリーだよ♪

うんどうかい ほか がっこう どうどうまもる  
運動会で他の学校をつぶそうとした藤堂護の  
けいかく しっぱい お さん か がっこう ひと  
計画は、失敗に終わった。参加した学校の人  
な はす けいさん い  
並み外れたパワーを、計算に入れてなかった  
のだ。とうどう くや おも  
藤堂はあまり悔しいとは思わなかった  
が、しっぱい きら かれ いち ど けいかく  
失敗するのが嫌いな彼は、もう一度計画  
をね なお かんぜん せいこう て い  
練り直し完全な成功を手に入れようともく  
ろんだ。とうどう けいかく じっこう  
藤堂「ううむ、だがこの計画を実行  
するには、ちよきん つか た  
ボクの貯金すべてを使っても足り  
ん……ムム」と考え、かんが ちち こうのすけ な お  
父・晃之助に泣き落と  
さくせん  
し作戦をしかけたのであった……。



# ゲームを始める前に

●この「びっくり熱血新記録」は、5種類の競技をプレイして、手に入れたメダルねつけっしん きろくの数を競い合うスポーツゲームだよ。しゆるい

●1～4人で遊べるよ。別売りのコントローラーは、必要ありません。にん あそ

(3人以上で遊ぶときは、コントローラーを受け渡ししなくちゃイケナイから注意してね)。にん いじょう あそ

●競技で手に入れたメダルで、お買物が出来るんだ。パワーが足りない選手や疲れた選手も、これでパワーアップ！ちゆう い

●短い時間で決着をつけたい君には、(ショートモード)があるよ。競技の数を減らしてGOGOだ！きみ

●操作に自信がない、どうしても勝てないキミのために、(練習モード)もあるよ～♪か

# モードセレクト

ゲームを始める前に、色々な設定をするのだ！  
それがモードセレクト画面。+の左右で選んでAで決定、Bでキャンセルだよ。

## 3つのモード

●(ノーマルモード)全ての競技をするモード。

●(ショートモード)やりたい競技を3つ選んで遊ぶモードだよ。短い時間で終わるよ。

●(練習モード)練習したい競技を、1つ選んで密かに特訓だ！ 2人プレイの競技はコンピューターが相手をしてくれるよ。

## 参加人数

何人でゲームをするのかを選ぶんだ。1人でジックリとコンピューター相手に腕を磨くのも楽しいけど、大勢で遊ぶと、楽しさ倍増だよ～♪ (練習モードでは人数は変えられないから、覚えておいてね)。



きょうぎ せんたく  
競技選択

ショートモードを選んだ時は、ここから競技  
を3つ選ぶことが出来るよ。選んだ順番に、  
遊ぶことになるからね。

練習モードの場合は、練習したい競技を1つ  
選べます。苦手な競技を克服してね♪

(ノーマルモードを選んだ時は、競技を選ん  
だり、順番を変えたりは出来ません)。

全部の項目を選ぶと、YESかNOか聞いて  
くるので+で選んでAで決定してね。

(NOを選ぶと、モードセレクトを最初から  
やりなおすことになります)。



# チームセレクト

キミが<sup>つか</sup>使いたいチームを  
<sup>えら</sup>選ぶための画面だ。<sup>がめん</sup>十の  
<sup>じょうげ</sup>上下でカーソルを<sup>うご</sup>動かし  
て、<sup>かけてい</sup>Aで決定、Bでキャン  
セルだよ。<sup>さんか</sup>参加している人数だけ<sup>えら</sup>選ぶと、  
<sup>のこ</sup>残りのチームがコンピューターの<sup>たんとう</sup>担当になる  
んだ。



# インフォメーション

さあ、これでモードセ  
レクトもおしまいだ。

これから<sup>かいし</sup>開始される<sup>きょうぎ</sup>競技  
の名前が<sup>なまえ</sup>表示されている

ね。<sup>こころ</sup>心の<sup>じゆんぴ</sup>準備は<sup>ととの</sup>整ったかな？





# 出場選手セレクト

ではこれから始まる競技に、どの選手を出場させるのかこの画面で選ぶんだ。画面には選手の細かいステータスが表示されているから参考にしておね。+の左右でカーソルを移動させて、Aで決定だよ。競技の種類によっては、2チーム分選んでから次の場面に進む場合と、1チームずつ選んで進む場合があるから覚えておいてね♪

	くにあ くま	すげた くま	もつね くま	ななせ くま	いせ くま
熱血	くま	くま	くま	くま	くま
HP	700	700	700	700	700
ぶかき	121	100	72	99	90
すはやく	112	98	70	78	100
しゅつげ	118	84	94	88	61

どせんしゅ しゅつじょう せせすけ



# かもの お買い物シーン



しょうてんがい      なに      ところ  
商店街って何をする所？

しょうてんがい      か      もの      でき  
商店街ではメダルでお買い物ができるんだ。

なら      みせ      いりぐち      い どう  
ずらりと並んだお店の入口に移動してみよう。

てんない      はい      でき      しょうてんがい      ま      なか  
店内に入ることが出来るよ。商店街の真ん中

あた      みどりいろ      かんばん      じゅんい  
辺りにある、緑色の看板みたいなのが順位を

み      たいかいけい      じ ばん      みせ      そと  
見れる大会掲示板だよ。お店の外でスタート

ボタンをおせば選手（せんしゅ）のステータス（たてまつり）を確認（かくにん）出来るよ。



みせ ぜんぶ けん  
**お店は全部で4軒あるよ**

**スポーツショップ**

これから始まる競技専用のアイテムを売っているお店だ。別の競技が始まると、売り物が変わるから、ちゃんとチェックしてね。



**アイテムショップ**

ここで売っているアイテムは、選手の弱点をカバーするアイテムだよ。どうやらステータスを増やすアイテムみたいだね。



**くすり屋**

ここでは、ダメージを受けて疲れた選手を元気付ける薬を売っているよ。でも何だか危険な薬も売られているみたい……。



**情報屋**

このお店では、アイテムじゃなくて情報を売っているんだ。聞きたいことがあったらメダルを支払ってみよう!



たいかいけい じ ばん  
**大会掲示板**

燃熱血新記録 大会掲示板				
順位	出場各校	🥇	🥈	🥉
1 位	熱血高校	38	0	0
2 位	花園高校	30	2	0
3 位	冷峰学園	22	2	5
4 位	各校連合	11	1	5
5 位	オケラホマ	11	0	0

げんぜいの かくチームの せいせきだよ。  
 じっくり けんきゅう してね。

◎これが大会  
 掲示板だ！色  
 々な情報が表  
 示されている  
 ぞ〜。作戦の  
 参考にしてね。

掲示板を見ると、各チームの順位と、メダル  
 を何枚持っているのかわかるんだ。

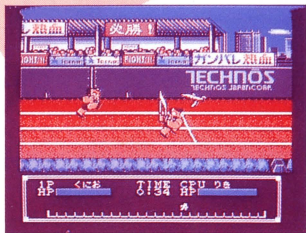
商店街に来たら、必ずチェックしよう。

買い物をすると、メダルが減っちゃって順位  
 が下がるけど、次の競技で取り戻せ！



# きょうぎ べつ そう さ せつ めい 競技別操作説明

## 400mハードル



ハードルを上手くかわしながら、ゴールを目指せ！ ハードルは、タックルで破壊してもジャンプして飛び越えても、下をくぐってもOKだ。ハードルの破片を拾って、武器にすることも出来るぞ。先にゴールした選手の勝ちだから、相手選手をあの手この手で妨害しちゃえ！

ハードルを壊すと、時々メダルが飛び出すことがあるよ～♪

## 400m<sup>そう さ ほう ほう</sup>操作方法

**走る**……<sup>はし</sup>十字<sup>みぎ</sup>の右を、ひたすら<sup>れん だ</sup>連打だ！

**ジャンプ**……Bでジャンプだ、飛び越えられない<sup>と こ</sup>高さのハードルもあるから<sup>たか</sup>注意<sup>ちゆう い</sup>！

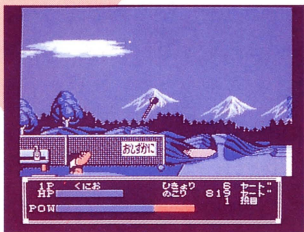
**タックル**……Aでタックルだ、ハードルを破<sup>は</sup>壊<sup>かい</sup>することが出来るぞ！

**スライディング**……十字<sup>した</sup>の下で、ハードルの下<sup>した</sup>をくぐる事が出来るぞ！

**拾う**……ハードルの破片<sup>は へん</sup>の上<sup>うえ</sup>で、Aだ！<sup>ひろ</sup> 拾ったハードルは、Aでジャイアントスイングジャンプしながら、Aで投<sup>な</sup>げることが出来る。<sup>で き</sup>空中<sup>くうちゆう</sup>で十字<sup>ひだり</sup>の左<sup>お</sup>を押しながら投<sup>な</sup>げると、後ろ<sup>うし</sup>の選手<sup>せんしゆ</sup>を攻撃<sup>こうげき</sup>することも出来<sup>で き</sup>ちゃうぞ！

**旋風脚**……<sup>せんふうきやく</sup>ジャンプ<sup>ちゆう</sup>中に、タイミング<sup>よ</sup>良くAだ!! 相手<sup>あいて</sup>を攻撃<sup>こうげき</sup>することも、ハードル<sup>は</sup>を破<sup>かい</sup>壊<sup>かい</sup>することも出来<sup>で き</sup>るぞ！ ただし、手<sup>て</sup>にハードル<sup>も</sup>を持っているときは出来<sup>で き</sup>ないので注意<sup>ちゆう い</sup>！

# ハンマー<sup>な</sup>投げゴルフ



ぐるぐる<sup>かいてん</sup>回転して、ハンマー<sup>な</sup>を投げ、ゴルフ  
みたいにカップ<sup>い</sup>に入れる<sup>きょうぎ</sup>競技だよ。

カップ<sup>い</sup>に入れるまでに<sup>な</sup>投げた回数<sup>かいすう</sup>が、一番少<sup>いちばんすく</sup>  
なかったチーム<sup>か</sup>の勝ちになるんだ。

途中<sup>とちゅう</sup>の池<sup>いけ</sup>やバンカー<sup>ようちゅうい</sup>には<sup>いけ</sup>要注意<sup>お</sup>、池<sup>いけ</sup>に落とす  
と1回<sup>かい</sup>ミス<sup>い</sup>になっちゃうし、バンカー<sup>い</sup>やラフ<sup>い</sup>  
では速<sup>はや</sup>く回転<sup>かいてん</sup>することが出来<sup>でき</sup>ないんだ。

コース<sup>とちゅう</sup>の途中<sup>と</sup>には<sup>すす</sup>たくさんメダル<sup>お</sup>が置いてあ  
るから、取り<sup>と</sup>ながら進<sup>すす</sup>むとグッド<sup>お</sup>だね。



## ハンマー投げ操作方法

**回転**……日れんしやを連射するとグルグルまわ回るぞ！

速はやく連射するほど高速こうそく回転するから頑張れ〜。

**投げる**……回転中にAでハンマーを投げるぞ！

投げるときに、**+**の上下で投げる角度かくどを調節ちようせつ

出来るんだ。メダルを狙って投げるときに角

度どを調節すると良いね。**+**の上うへだと高いコー

ス、**+**の下しただと低いコースひくに投げるぞ〜。

**空中コントロール**……ハンマーが落ちて行く

あいだ、**+**の左右さゆうで少しだけコントロールが

出来るよ。池いけやバンカーおに落ちそうになっ

たら、すかさずコントロールだ！

**バウンドのコントロール**……ハンマーが地面じめん

に落ちる瞬間しゆんかん、**+**の左右さゆうでバウンドを調節ちようせつで

きるぞ！ **+**左ひだりでバウンド小しょう、**+**右みぎでバウン

ド大だいだ！ バウンドを利用して、バンカーを

とと飛び越こすなんて高等こうとうテクニックも可能かのうだ。

すいえい

# 水泳バトルロイヤル



なか およ あいて せんしゅ ちからつ  
プールの中を泳ぎながら、相手選手が力尽きるまで戦う過激な水泳だよ。水中にいる間は  
たたか かげき すいえい すいちゆう あいだ  
空気の残り量に注意！ 空気がなくなると、  
HPがどんどん減って行くんだ。HPがなくなると負けだぞ！  
すいめん あいて うえ の  
水面で相手の上に乗ったり、  
すいちゆう く あ すいちゆう すいめん てき あし  
水中で組み合ったり、水中から水面の敵の足を引っ張ったりして相手の空気を奪うのだ。  
ひ ば あいて くうき うば  
プールの底に、時々メダルが沈んでいるから  
かくじつ ひろ  
確実に拾おうね！

すいえいそう さ ほうほう  
**水泳操作方法**

すいめん  
**水面でジャンプ**……Aでジャンプするぞ。

さゆう ほうこう えら  
**+**の左右でジャンプの方向を選べるぞ～。

あいて せんしゆ うえ ちやくち うまの  
相手選手の上に着地すると、そのまま馬乗り

じょうたい  
状態になるんだ。下敷きになった選手はどん

くうき へ い  
どん空気が減って行くぞ～。

いきつ すいめん お くうき  
**スーパー息継ぎ**……水面でBを押すと、空気

をたくさん吸い込むぞ。

もぐ すいめん した お つづ  
**潜る**……水面にいるとき、**+**の下を押し続け

すいちゆう もぐ うまの すばや  
ると、水中に潜るんだ、馬乗りされたら素早

もぐ に だ  
く潜って逃げ出せ！

すいちゆう い どう すいちゆう ほうこう い どう で き  
**水中移動**……水中では**+**で8方向に移動出来

れんしゃ い どう そく ど  
るぞ。Aの連射で移動速度アップだ。

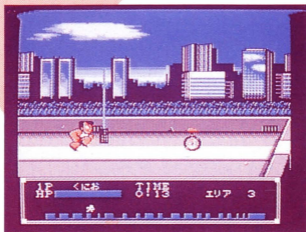
すいちゆう  
**水中キック**……Bでキックするんだ。

すいちゆう かた く すいちゆう てき せつしよく かた く  
**水中肩組み**……水中で敵に接触すると、肩組

じょうたい  
み状態になるぞ！ 肩組みからBボタンで、

こうげき  
パンチ攻撃だ！！

# ご ぼうはば と ビル越え棒幅飛び



つぎは、ちょっと命掛けの競技だ。ビルの屋上から、隣のビルの屋上まで、連続して飛び移るんだ。たくさんビルを飛び越えた選手が勝ちになるからね。棒を使ってジャンプしてもよし、足でジャンプしてもよし。ビルとビルの間にロープが張ってある所が時々あるんだけど、そこは一輪車で渡るのが安全だね。もし落ちちゃっても3回まではセーフだよ。棒や一輪車を上手く活用して、少しでも遠くのエリアまで進むんだ！

ぼうはばと そう さ ほうほう

## 棒幅飛び操作方法

はし  
走る……**+**の<sup>みぎ</sup>右をひたすら<sup>れんだ</sup>連打だ！

ジャンプ……Bでジャンプするぞ！

アイテム<sup>ひろ</sup>拾い……アイテムに<sup>かさ</sup>重なった<sup>とき</sup>時Bで  
アイテムを<sup>ひろ</sup>拾うぞ～。

アイテム<sup>す</sup>捨て……アイテムを<sup>も</sup>持っている<sup>とき</sup>時に  
Aでアイテムを<sup>す</sup>捨てるぞ！

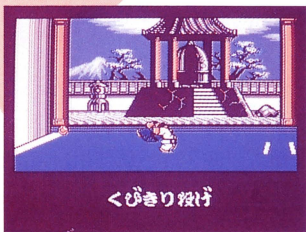
ぼう  
棒でジャンプ……棒を<sup>ぼう</sup>手に<sup>て</sup>持っている<sup>も</sup>時<sup>とき</sup>Bを  
お<sup>お</sup>押し<sup>つづ</sup>と（押し<sup>お</sup>続ける）棒を<sup>ぼう</sup>地面に<sup>じめん</sup>立て<sup>た</sup>るんだ。  
そのままボタンを<sup>お</sup>押し<sup>つづ</sup>続けて<sup>お</sup>タイミングを<sup>み</sup>見  
はか<sup>はな</sup>計<sup>はな</sup>ら<sup>はな</sup>って<sup>はな</sup>放<sup>はな</sup>すとジャンプするぞ！

いちりんしゃのちゆう  
一輪車<sup>の</sup>乗<sup>の</sup>り中……乗<sup>あいだ</sup>っている<sup>そう</sup>間の<sup>さ</sup>操作<sup>す</sup>は素手  
の<sup>とき</sup>時<sup>おな</sup>と同じ。降<sup>お</sup>りる<sup>とき</sup>時はAボタンだ！

ぶら<sup>さ</sup>下<sup>さ</sup>がり……もう<sup>さ</sup>ちょっと<sup>さ</sup>でビルに<sup>とど</sup>届<sup>とど</sup>きそ  
う！ <sup>とき</sup>って<sup>とき</sup>時は<sup>くうちゆう</sup>空中<sup>うえ</sup>で<sup>+</sup>**+**の<sup>うえ</sup>上<sup>うえ</sup>だ！

くうちゆう  
空中<sup>くうちゆう</sup>コントロール……空中<sup>くうちゆう</sup>を<sup>と</sup>飛<sup>と</sup>んでいる<sup>とき</sup>時に  
<sup>さゆう</sup>**+**の<sup>さゆう</sup>左右<sup>さゆう</sup>で<sup>さゆう</sup>ちょっ<sup>さゆう</sup>と<sup>さゆう</sup>だけ<sup>さゆう</sup>飛<sup>さゆう</sup>距離<sup>さゆう</sup>を<sup>さゆう</sup>コン<sup>さゆう</sup>ト<sup>さゆう</sup>ロー<sup>さゆう</sup>ル<sup>さゆう</sup>出<sup>さゆう</sup>来る<sup>さゆう</sup>よ。

じゅうどう  
はちやめちや柔道



くびきり投げ

1対1で相手が力尽きるまで戦うデスマッチ  
な変則柔道だ！ 相手選手と肩を組んだ状態  
でボタン連射して相手の気力を奪うと、大技  
がかけられるようになる！

技選択になったら、かけたい技をすかさず選  
んで、大技炸裂だ!! 選手はそれぞれ使える  
技が微妙に違うんだ。ダウンしたショックで、  
思わずメダルを落としちゃうことがあるから、  
すかさず奪って大儲けだ！

じゅうどうそう さ ほうほう  
**柔道操作方法**

い どう ほうこう い どう で き  
**移動**……**+**の8方向で移動出来るぞ。

さ ゆう れんぞく お  
左右のどちらかを、連続で押すとダッシュだ。

**パンチ**……Bでパンチを放つぞ！

**キック**……Aでキックだ。

ちゆう  
**ダッシュ中**……Aでショルダータックル、Bでジャンプキックだ！

かた く あい て せんしゆ からだ かた く  
**肩組み**……相手選手に体をくっつけると肩組み状態になるぞ。Bを連射すると相手の気力ゲージがどんどん減り、0にすると技を選択出来るようになるんだ。

わざせんたく わざせんたくじょうたい が めんした おお  
**技選択**……技選択状態になると、画面下に大きな文字で技の名前が表示されるぞ！

れんしゃ わざ なまえ ひょうじ  
Bを連射すると、技の名前が切り替わるからかけたい技の所ですかさずAボタン決定だ！

かた く かいじよ あい て せんしゆ わざせんたく はい まえ  
**肩組み解除**……相手選手が、技選択に入る前なら、**+**の逆方向（相手選手の反対側）を押し続けると、肩組みから逃げられるよ～。

きょうぎ しゅうりょうじ  
**競技終了時**

きょうぎ お ひょうしょう  
競技が終わると、表彰シ  
ーンになります。表彰は  
しゅもく お たび おこな  
1種目終わる度に行われ

ます。表彰台に乗れるのは、<sup>ひょうしょうだい</sup>上位3チームだ  
けですが<sup>ぜん</sup>全チームにメダルが<sup>じゅよ</sup>授与されます。



かくしょう はつびょう  
**各賞の発表**

じゅんい せいせき おう  
順位や、成績に応じて、  
もらえるメダルの枚数が、  
ひょうじ  
表示されます。



さあ、キミのチームは何枚メダルをもらえた  
かな? 1~5位の他に、<sup>い ほか とくべつしょう</sup>特別賞があります。  
これは競技によってももらえる条件が違っている  
ので、どの競技で、<sup>きょうぎ なに がんばりょう</sup>何を頑張れば賞がもら  
えるのか<sup>けんきゅう</sup>研究してみてくださいね~♪



# チーム紹介

『**熱血高校チーム**』……毎度おなじみの、くにお君率いる熱血高校チームがここだ！ どんな競技もスイスイこなす、キャプテンのくにお君に比べるとチームメイトは情けない。

『**花園高校チーム**』……くにお君の永遠のライバル、りきが率いるチームだ！ キャプテンの性格に似たのか、腕力に自信がある選手が大勢集まったみたいだぞ～。

『**冷峰学園チーム**』……キャプテンの竜一率いる総合戦力ナンバーワンと、噂されるチーム。弟の竜二も兄に負けず劣らず恐ろしい存在だ。残る選手達もつわもの揃い!!

『**各校連合チーム**』……キャプテンは豪田。このチームは、一人一人の個性がはっきりしているみたいだ。得意な競技に出場させればかなりの働きを期待できるぞ！

『**オクラホマハイスクールチーム**』……藤堂の父親がアメリカから呼び寄せた謎のチーム。

# 最後にアドバイス

メダルの価値……銅メダル10枚で銀メダル1枚分。銀メダル10枚で金メダル1枚分の価値があります。

対戦種目の組合せ……トーナメント形式になっています。オクラホマは必ず決勝戦に出場してきます。誰かがえこひいきしているみたいですね。

アイテムの効果……1種目終わってしまうと、効果は切れてしまいます。

残りHP……1種目終わると、少しだけ回復してゆきます。回復する量は、種目によって異なるようです。

練習モードで友達と対戦したい……練習モードでは対戦出来ません。ショートモードでやりたい競技を1種目目にするとういでしょう。

では頑張って優勝目指してね~~~~♪

# 保証書

保証期間内に、取り扱い説明書の注意書  
にしたがって、正常な状態で使用してい  
て故障した場合には、本記載内容に基づ  
き無料修理します。

本書は日本国内においてのみ有効です。



**TECHNOS**  
TECHNOS JAPAN CORP.™

株式会社 **テクノスジャパン**

東京都新宿区歌舞伎町2-31-11  
第2モナミビル3F

ほ しょう き てい  
保証規定

(1) 保証期間は下記の通りとさせていただきます。

イ. 必要事項（お買い上げ日、販売店名）の記入と販売店印のある場合は、お買い上げ日から6カ月間。

ロ. 上記以外の場合は、発売日から6カ月間。

(2) 故障が発生した場合は、製品に保証修理申込書と故障状況を記入した説明文を添えて、小社までお送りください。

(3) 修理依頼品をお送りくださる場合の郵送料金その他の費用は、お客様のご負担となります。

郵送に際しては適切な梱包の上、紛失などを防ぐための簡易書留をご利用ください。

郵送途中の事故・紛失についての保証は、小社としては負いかねますので、悪しからずご了承ください。

(4) 保証期間内でも次のような場合は有料修理となります。

イ. 誤用、乱用および乱暴や不注意な取り扱いによる故障。

□. 火災、地震、風水害、落雷その他の天災地  
変、公害や異常電圧による故障または損傷。

八. 無理な改造や不当な修理による故障または  
損傷。

二. 使用中に生じたキズや衝撃、落下等による  
故障、損傷。

ホ. 本品と直接関係ないものが原因となって発  
生した故障。

へ. 保証修理申込書のご提示がない場合。

(5) 本書は再発行いたしませんので、大切に保管  
してください。

●この保証書は本書に明示した期間、条件のも  
とに無料修理をお約束するものです。したが  
って、この保証書によって、お客様の法律上  
の権利を制限することは一切ありません。保  
証期間経過後の修理等についてご不明の場合  
は、小社にお問い合わせください。

●保証期間経過後の故障についても有料修理が  
できますが、修理用部品の保有期間の関係か  
ら、その期限は発売日から1年間とさせてい  
ただきます。



こ しょうじょうきょう  
故障状況

ほ しょうしゅう り もうしこみしよ  
保証修理申込書

品 名	びっくり熱血新記録 はるかなる金メダル TJC-NK		
	お名前		
	お 客 様	ご住所 〒	
お電話 — —			
販 売 店	所在地		
	店 名		Ⓜ
お買い上げ日		年	月 日





**TECHNOS**  
TECHNOS JAPAN CORP.™

株式会社 **テクノスジャパン**

〒160 東京都新宿区歌舞伎町2-31-11  
第2モナミビル3F

©1992. TECHNOS JAPAN CORP.

FOR SALE and USE IN JAPAN ONLY  
本品の輸出、使用営業及び賃貸を禁じます。

ファミリーコンピュータ・ファミコンは任天堂の商標です。