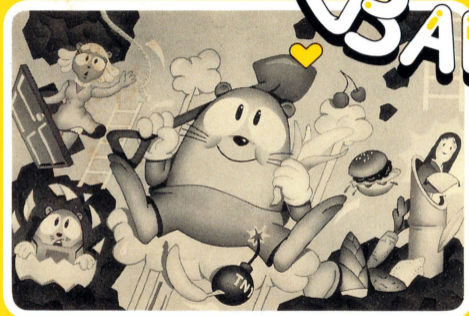




Victor



# BANANA

# バナナ

## 取扱説明書

VFR-B1-01

任天堂

ファミリーコンピュータ™

9

このたびはビクター音楽産業のファミリーコンピュータカセット  
「バナナ」をお買い上げいただき、誠にありがとうございます。  
取扱い方、使用上の注意等、この取扱説明書をよくお読みいただき、  
正しい使用方法でご愛用ください。  
なお、この取扱説明書は、大切に保管してください。

6

## 目次

- |                    |   |                |     |
|--------------------|---|----------------|-----|
| 1.守って欲しい注意事項……………  | ① | 5.ルールの説明……………  | ⑤   |
| 2.ストーリー……………       | ② | 6.得点……………      | ⑥   |
| 3.コントローラーの使い方…………… | ③ | 7.キャラクター……………  | ⑥   |
| 4.特別な機能……………       | ④ | 8.きみだけのメイズ作り…… | ⑦～⑨ |

# 1. 守って欲しい注意事項

- (1)精密機器ですので、極端な温度条件下での使用や保管および、強いショックを避けてください。
- (2)端子部分に手を触れたり、水にぬらすなど絶対によごさないでください。
- (3)シンナー・ペンジン・アルコール類の揮発油では、ふかないでください。
- (4)カセット交換の際、必ず電源をお切りください。
- (5)健康のためテレビ画面からできるだけ離れてください。  
また、長時間ゲームをするときは、休憩をするようにしましょう。

## 2. ストーリー

それは、モグラたちの世界で起こったお話です。

ここバナナ・ランドでは、モグラ達が幸せに暮らしていました。そしてその中にモール、キーコ、ナビのモグラの親子が住んでいました。

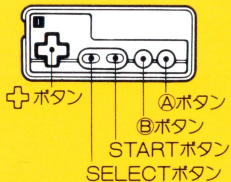
モール親子は、ポカポカ天気誘われてピクニックにでかけました。

ところが、突然バナナ・ランドは大地震に見舞われたのです。地上は鋭い亀裂が走り、そのなかに一家もろとも吸込まれてしまいました。

さあ大変!! 父親のモール君は、必死になってようやく地上へとたどり着いたのですが、キーコとナビの姿はどこにもありませんでした。モール君は2人を助け出すために再び地中深くへと進むのですが、地震のおかげで岩が行く手をふさいでいます。

そこで、あなたの出番。モール君になって、無事キーコとナビを救い出してください。

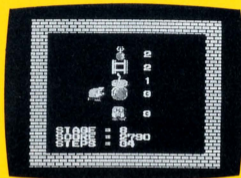
### 3. コントローラーの使い方



→基本的にコントローラー1  
だけを使います。

- **+ボタン**……………モール君を4方向に動かします。
- **A + +ボタン**……ボーナス・アイテムを使用できます。  
方向は、**+ボタン**で決めます。
- **A + Bボタン**……リトライ。メイズが解けなくなった  
とき、同時に押します。モール君は  
1人減ります。
- **SELECTボタン**…タイトル画面で、PLAY GAMEま  
たはDESIGNを選択します。  
5ステージずつUP  
  
5ステージずつDOWN  
また、PLAY GAMEを選択したな  
らば、**+ボタン**でステージの選択が  
できます。
- **STARTボタン** ……ポーズ機能。ゲームを一時中断する  
時に押します。

## 4. 特別な機能



### ■ サブ画面

このバナナには、メイン画面とサブ画面の2つの画面を持っています。

ふだんメイズが表示されている方がメイン画面。一方サブ画面には、モール君が歩いたステップ数、得点、取得したボーナス・アイテムが表示されています。

メイン画面からサブ画面への切替えは、セレクトボタンで行います。また、サブ画面ではボーナス・アイテムを選ぶことができます。

⊕ ボタンの縦で選択すれば、そのボーナス・アイテムがメイン画面で使用できます。サブ画面からメイン画面への切替えは、スタートボタンで行います。

### ■ かくれたステージを見る

スタートボタンでポーズをしている時、⊕ ボタンでかくれて見えない部分を見ることが出来ます。(ただし、レベル1～45の画面は、かくれて見えない部分はありません)

再度スタートボタンを押すと、ゲームが再開されます。

## 5. ルールの説明

- 土の中を掘りながら食べ物を全部食べ、キーコを連れてドアに入って1ステージクリア
- モール君は上へ掘ることはできません。はしごを上手に使いましょう。
- 岩、食べ物、ハシゴを動かすことはできません。  
モール君の掘ったあとは穴になり、モール君は落ちてしまいます。岩の位置などをよく考えて掘り進みましょう。
- モール君が岩の下を通りすぎると岩が落ちてきます。モール君は岩に当たってもだいじょうぶ。
- マジック・フードのバナナを食べると、モール君はいろいろなボーナス・アイテムが使えるようになります。
- ゲームスタート時、モール君は3人います。ステージをクリアできなければ1人減ります。  
5ステージクリアするごとに1人増えます。

## 6. 得点

- ステージをクリアすると得点が表示されます。
- ステージ・ポイント、ステップ・ポイント(モール君の歩いた数)、バナナ・ビッグ・バナナ・ポイント、そしてトータルが表示されます。
- 赤で表示されているのはあなたのステップ数です。ステップ数は、少ないほどステップ・ポイントがよくなります。無駄な歩きを無くして最小ステップをめざしてがんばってください。
- すべての得点はステージをクリアしなければあたえられません。

## 7. キャラクター



↑主人公:モール  
もぐらの親父



↑キーコ:奥さんでドア  
のカギを持っている。

↓ナビ:モールとキーコのひとりむすこ。ある  
条件をクリアすると登場。



♥食べ物:バナナ、ビッグ  
バナナ(皮のむけたバナ  
ナ)、ハンバーガー、ココ  
ナッツ、ケーキ、サラダ、  
ニンジン、イモ、チェリー、  
いちご、竹の子、レモン他



## 8. きみだけのメイズ作り

いろいろなキャラクターをセットして、自分だけのオリジナル・メイズを作って遊ぼう。  
ファミリーベーシックで使用しているキーボード（HVC-007）と、専用データレコーダ（HVC-008）を接続することにより、オリジナル・メイズをカセットテープに保存することができます。

(1) DESIGNモードをつかうには

- ファミリーコンピュータ本体のリセットボタンを押して、タイトル画面を出してください。
- セレクトボタンでモードを DESIGN に選択し、スタートボタンを押してください。DESIGN モードのメニュー画面が出てきます。

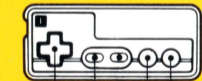
■ コントローラーの操作

- 最初にメイズの大きさを選択します。

セレクトボタンを押して選び、スタートボタンでその大きさの DESIGN 画面を表示します。

（LOOP（ループ）は、左右の端のないぐるぐる回るタイプのものです。）

- フード・キャラクターの種類



移動

キャラクター選択

AまたはBで  
キャラクターを配置



バナナ



ビッグバナナ



ココナッツ



イチゴ



サラダ



チェリー

- 画面が完成すればスタートボタンで、DESIGNモードのメニュー画面へともどります。
- オリジナル・メイズで遊ぶ時は、セレクトボタンで♡をPLAYに合わせスタートボタンで実行させます。
- DESIGNモードを終了させたいときは、ファミリーコンピュータ本体のリセットボタンを押してください。タイトル画面にもどります。

## (2)オリジナル・メイズをカセットテープにSAVE/LOADする方法

ファミリーコンピュータ本体に、ファミリーベーシックで使用しているキーボード、専用データレコーダをセットしてください。

接続方法等は、それぞれの取扱説明書をご覧ください。

### ●SAVE (セーブ)

- 1.データレコーダにカセット・テープをセットします。
- 2.DESIGNモードのメニュー画面で、SAVEに♡をあわせます。
- 3.データレコーダを録音の状態にします。
- 4.コントローラーのスタートボタンを押します。

- 5.画面に“WRITING”の文字が表示され、SAVEが終了すると“DONE”の文字が表示されます。  
SAVEする前に電源を切ると、作ったオリジナル・メイズは消滅してしまいます。

#### ●LOAD（ロード）

- 1.画面データの入っているカセットテープをデータレコーダにセットします。
- 2.DESIGNモードのメニュー画面でLOADに♡を合わせます。
- 3.コントローラーのスタートボタンを押します。
- 4.画面に“LOADING”の文字が表示されたら、データレコーダを再生状態にします。
- 5.データを読み終わると“DONE”の文字が表示されます。  
データを読み込まないときは、データレコーダのボリュームやコネクタの接続等を調整・確認後、上記の通りやりなおしてください。

#### 注意

一度SAVEしたカセットテープにもう一度SAVEすると、新しいメイズだけしかSAVEされません。  
作成中LOADを選ぶとメイズが消えてしまうので、コマンドの選択には注意して下さい。

※詳しくは、任天堂ファミリーベーシック(HVC-BS)の取扱説明書SAVE/LOADの項をご覧ください。



発売元：ビクター音楽産業株式会社

東京都渋谷区神宮前4-26-18(原宿ピアザビル) 〒150 ☎03(405)5151代

ファミリーコンピュータ・ファミコンは任天堂の商標です。