

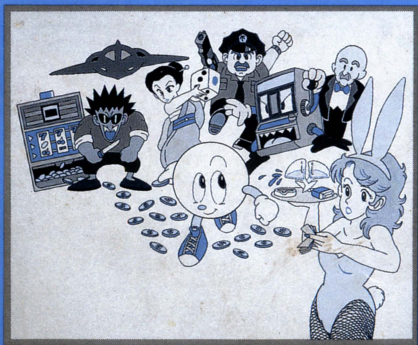
CDS-A7

FF
FAMICOM FAMILY

AMERICAN DREAM

アメリカン

ドリーム



取扱い説明書

任天堂 ファミリーコンピュータ™ 用カセット



このたびは、シードリームのファミリーコンピュータ用カセット『アメリカン・ドリーム (CDS-A7)』をお買い上げいただき、誠にありがとうございました。

ご使用の前の取扱い方、使用上の注意等、この『取扱い説明書』をよくお読みいただき、正しい使用方法でご愛用ください。

AMERICAN DREAM

目次

1. ストーリー P1
2. コントローラーの使い方 P2
3. ゲームを始めよう P3
4. スロットマシンの説明 P7
5. ステージ紹介 P17



1. ストーリー

今回は、パチ夫くんの番外編スロットマシンです。

ようこそパチ夫くん、マンハッタン・カジノ諸島へ。ブルックリン、クイーンズ、ブロンクス、マンハッタン、ニュージャージーとそれぞれの島を回って、各島にあるカジノで大金を稼ぎ、アメリカンドリームを実現してください。

しかし、このカジノ諸島を取り仕切る大ボスのカボネ氏は、日本のスーパーパチプロ上陸の噂を耳にしました。彼は刺客を放って、パチ夫くんの行く手を阻もうとしているのです。島の至る所でバクチ打ちや、スロットマシンと呼ばれる敵が、パチ夫くんを待ち受けています。

パチ夫くんは、\$1,000のお金をもってスタートしますが、最初の島に渡るために\$900を支払い、残り\$100で勝負を始めなければなりません。

\$100のお金を元に、できるだけ多くのお金を稼いでください。

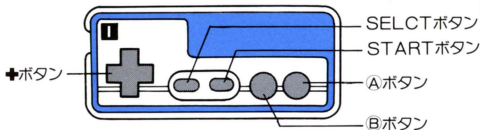
そして、見事最後の島にいる、このカジノ諸島の大ボス“カボネ氏”をみつけだし、世紀の大勝負を……

勝って、アメリカンドリームを手にいれることができるか？
それとも負けて、丸裸で放り出されるか？

その運命は、あなたの腕に掛かっていますよ。

GOOD LUCK!

2. コントローラーの使い方



● +ボタン

ゲーム中、マップ上またはカジノの中で、パチ夫くんを上下左右に移動させます。又、下で、スロットマシンのレバーを引きます。

各種選択入力で使用します。

● SELECTボタン

ゲーム中、マップの上でスコア画面を表示します。

● STARTボタン

ゲームを開始します。

● Aボタン

ゲーム中トークンをスロットマシンに入れます。

各種選択入力の決定で使用します。

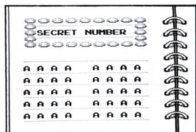
● Bボタン

ゲーム中カジノのBANKを抜けるときや、スロットマシンをやめるときに使用します。

※コントローラーIIは使用しません。

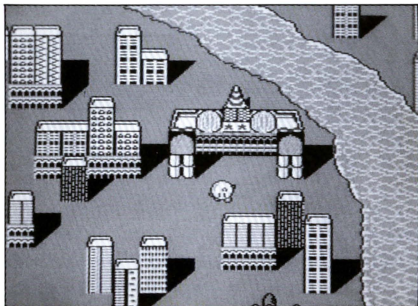
3. ゲームを始めよう

- 電源を入れるとタイトル画面が表示されます。ここでスタートボタンを押すとメニュー画面が表示されます。
- +**ボタンの上下で、『GAME MODE』『SIMULATION MODE』を選んでAボタンで決定します。
- 『SIMULATION MODE』を選んでスタートボタンを押すとシミュレーションモードが開始されます。
- 『GAME MODE』を選んでスタートボタンを押すと『NEW GAME』『CONTINUE』が表示されます。『NEW GAME』を選択するとゲームの最初から始まります。パスワードで再度ゲームを始める場合には、『CONTINUE』を選んで下さい。



- パスワード入力画面になったら、パスワードを入力します。パスワードはアルファベットで40ケタです。文字選びは、**+**ボタンの上下で文字を選択し、左右で移動します。入力がすべて終了したら、STARTボタンでゲームが始まります。『ERROR NUMBER』と表示されたら、パスワードを良く確認し、再度入力して下さい。

マップ画面



- ゲームは最初の島『BROOKLYN』より開始されます。それぞれの島には数か所のカジノがありますが、カジノに入るためにはパスポートが必要です。まず、パスポートを探して下さい。
- 島の中には様々なイベントがあり、重要なアイテムを手に入れることもあります。
- カジノに入る
カジノに入って、まず『BANK』でキャッシュをトークンに両替します。
そうしなければ、スロットマシンをすることができません。

BANK



- BANKの前に立つと、『なにか ごよう ですか?』のメッセージが表示されます。A ボタンを押すと、『りょうがえ』『みせをでる』『パスワード』が表示されます。

『りょうがえ』を選んだ場合には、『CASH』を『TOKEN』に両替します。ただし、キャッシュがトークンより小さい場合には、両替できません。

両替は \oplus ボタンの左右でトークンのケタを、上下で枚数を設定します。

『みせをでる』を選んだ場合には、マップ上に復帰します。

『ぱすわ〜ど』を選んだ場合には、40文字のアルファベットが表示されます。

また、『SIMULATION MODE』の場合には、『りょうがえ』『やめる』のみが表示されます。『やめる』を選んだ場合には、タイトル画面に戻ります。

VIP ROOMでは、パスワードを聞くことができません。

● スロットマシン

スロットマシンの前に座って A ボタンを押すと、機種と説明が表示されます。再度、A ボタンを押すと、スロットマシンが表示されます。

A ボタン 1 回につき 1 枚のトークンを投入 (最高 3 枚まで投入できます。) し、**+** ボタンの下でレバーを引けば、リールが回転し始めます。

リールは自動的に左から順に止まります。役が完成したならば払い戻しが行われます。

PACHI SLOT の場合には、リールが回転し始めた後に、**+** ボタンの左右で任意にリールを選択し A ボタンで止めることができます。(必ず止めなければならない) スロットマシンをやめる場合には、トークンを 1 枚もかけずに、B ボタンを押します。



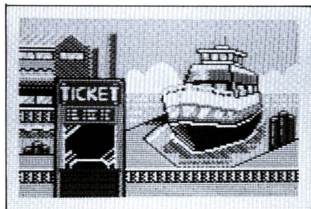
- レートの異なる場所への移動

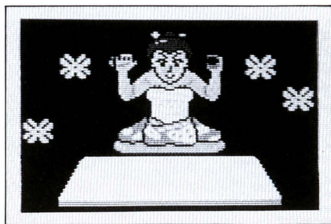
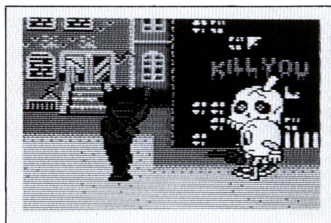
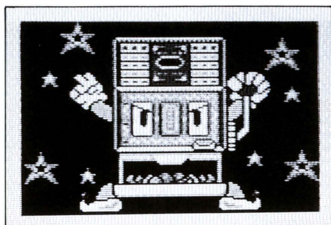
カジノ内では、4種類（『SIMULATION MODE』では5種類）のレートの異なる列が用意されています。各CASINOの左端で、上に行けば次の列へ、下に行けば前の列へ移動することができます。

列を移動した場合には、それまで持っていたトークンが自動的にキャッシュに両替されます。移動した場合には、再度キャッシュをトークンに両替してください。

- レベルクリア

それぞれの島には、クリア金額が設定されています。その金額をクリアした場合には交通手段を利用して、次の島に移動することができます。これが、レベルクリアとなります。当然交通手段を利用する場合には、それ相応の金額が差し引かれます。

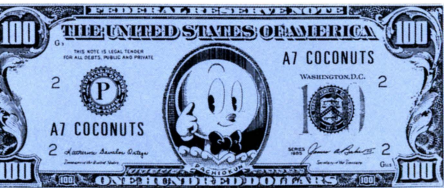




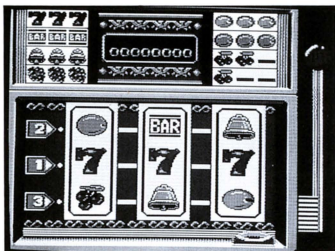
4. スロットマシンの説明

スロットマシンは、カジノの中で最もポピュラーなゲームです。トークンを入れレバーを引いて、3つのリールを回転させ、マークを揃えて役を作るという非常に簡単なルールของเกมです。

プレイヤーは1枚から3枚までのトークンを賭けることができ、その枚数に応じた、ライン上に役が完成すれば、トークンが払い戻されます。当然複数のラインがあるため、複数役が完成した場合には、すべての役の払い戻し枚数が加算されて払い戻されます。このAMERICAN DREAMでは、5種類のスロットマシンが用意されており、それぞれ異なったゲーム性を楽しむことができます。



1. POT O GOLD



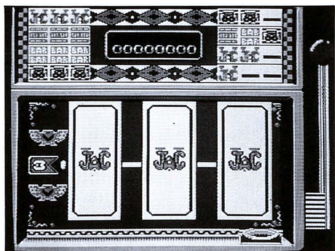
- **1** 中央ライン、**2** 上ライン、**3** 下ラインのそれぞれ3か所にトークンを賭けることができます。
- PPOT O GOLDの役 ===は 1枚同様

マーク

1枚 2枚 3枚

			200	500	1,000
			100	===	===
			50	===	===
			30	===	===
			20	===	===
			10	===	===
			5	===	===
			2	===	===

2. JACK POT

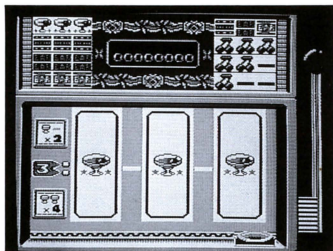


- 中央ラインに① ② ③と、トークンを3枚を賭けることができます。
- JACK POT役

マーク

	1枚	2枚	3枚
JACK JACK JACK	200	400	3,000
BAR BAR BAR BAR BAR BAR	50	100	150
BAR BAR BAR BAR	20	40	60
♪ ♪ ♪	10	20	30
♪ ♪ BAR BAR BAR BAR	5	10	15
JACK JACK —	5	10	15
JACK — —	2	4	6
□ □ □	1	2	3

3. DOUBLE COCKTAIL



- 中央ラインに(1) (2) (3)と、トークンを3枚を賭けることができます。
- DOUBLE COCKTAIL役

マーク



1枚 2枚 3枚
800 1,600 2,400



60 120 180



30 60 90



10 20 30



5 10 15



5 10 15



2 4 6

- 完成役に マークが入っていれば1個につき、2倍の払い戻しになります。

4. PACHI SLOT



- ① 中央ライン、② 上下ライン、③ 上下斜めラインのそれぞれ3か所にトークンを賭けることができます。この機種のみリールを必ず止めてください。
- PACHI SLOT役

マーク

1枚2枚3枚すべて同様

			15
			15
			15
			15
			14
			10
			4
			2

BONUS



賭けたライン上にバーが3枚揃ったら、ボーナスが発生します。

ボーナスになれば、自動的にトークン1枚だけを賭けるようになります。

まず1枚賭けた後にレバーを引き、リールを回転させます。つぎに、ストップボタンを押して1つのリールを止めます。再度トークンを1枚賭けリールを止めます。これをもう1度繰り返し、すべてのリールを止めます。この時に中央のラインに、JACKマーク付きのマークが止まれば、1つのマークにつき15枚が払い戻されます。JACKマークが10回以上止まるまで行われます。ただしこのとき、その他の役が完成しても無効となります。

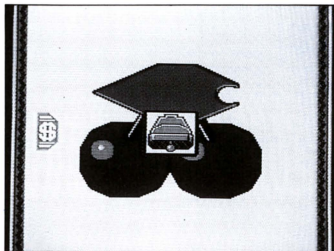
BIG BONUS



賭けたライン上に7が3枚揃ったら、ビッグボーナスが発生します。

ビッグボーナスは、ボーナスを6回繰り返します。

5. BONUS SLOT



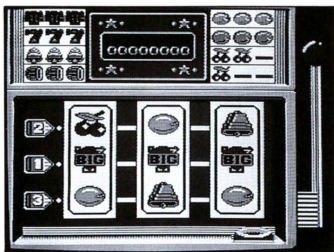
- ① 中央ライン、② 上ライン、③ 下ラインのそれぞれ3か所にトークンを賭けることができます。
- BONUS SLOT役

マーク

1枚2枚3枚すべて同様

			100
			100
			30
			20
			15
			10
			5
			2

BIG SLOT



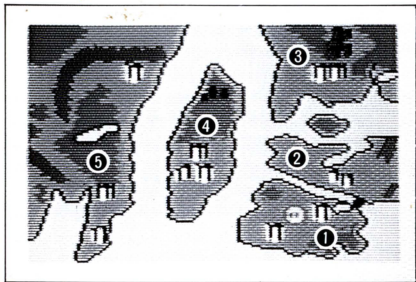
- BIG 7 マークはチェリー以外でオールマイティとなり、さらにオレンジ以上の役で、完成役にBIG 7 マークが2個以上あれば、BIG SLOTでのボーナスプレイができます。
- BIG SLOT
BIG SLOTでは、トークンを賭けずにプレイします。自動的に回転し A ボタンで止まります。
3 回繰り返すか、または当たるまで続きます。

● BIG SLOTの役

マーク

		1,000
		100
		10

5. ステージ紹介

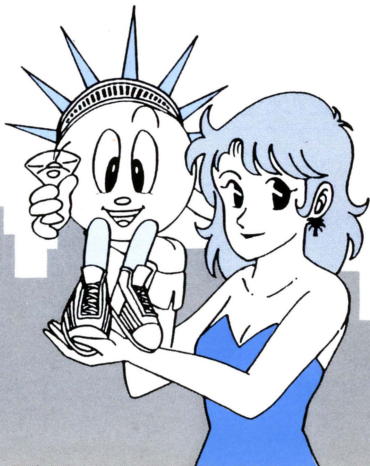


	地名	カジノ	クリア金額
①	ブルックリン	2	\$ 10,000
②	クイーンズ	3	\$ 100,000
③	ブロンクス	3	\$ 1,000,000
④	マンハッタン	2	\$ 5,000,000
⑤	ニュージャージー	5	\$ 100,000,000

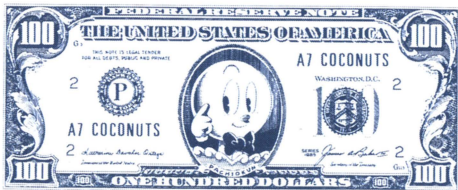
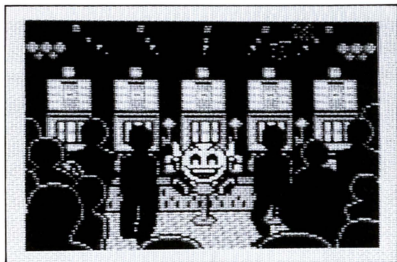
アメリカンドリームを実現しよう

アメリカンドリームを実現する為のポイント

- ★パスワードは、しっかりメモしよう
- ★気を長く持ってコツコツと
- ★出る台が見つかるまで何台も渡り歩こう
- ★マップ上を歩きまわって色々探してみよう
- ★スロット魔人やお竜さんとの勝負は慎重に



GOOD LUCK!



使用上の注意

- 1) 精密機器です。強いショック、極端な温度条件下での使用や保管は避けてください。また絶対に分解しないでください。
- 2) 故障の原因となります。端子部分に手を触れたり、水に濡らすなど絶対に汚さないでください。
- 3) シンナー、ベンジン、アルコール類の揮発油では、ふかないでください。
- 4) カセット交換の際は、必ず電源を一旦切った上で行ってください。
- 5) ご使用後はACアダプタをコンセントから必ず抜いておいてください。
- 6) テレビ画面からできるだけ離れてゲームをしてください。
- 7) 長持間ゲームをする時は、健康のため、約2時間ごとに10～15分の小休止をしてください。

ファミリーコンピュータ・ファミコン は任天堂の商標です。

C★IDREAM

FOR SALE and USE IN JAPAN ONLY
本品の輸出、使用営業及び賃貸を禁じます。

発売元：株式会社ココナッツ・ジャパン

〒107 東京都港区赤坂7-2-6 赤坂ナショナルコート505号

☎ 03(478)1401