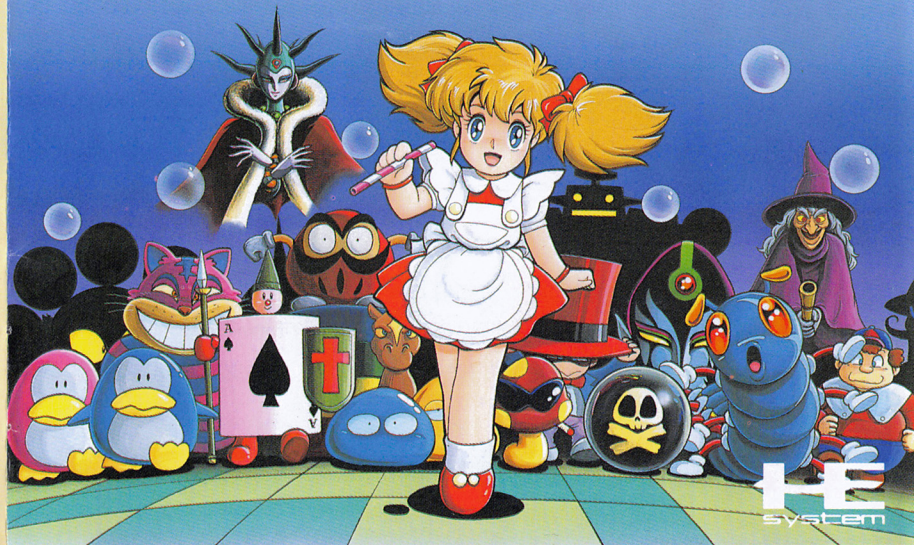


PC
Engine

namcot

メルヘンメイズ



「遊び」をクリエイトする
株式会社 ナムコ

〒146 東京都大田区矢口2-1-21 ナムコット係 ☎03(756)7651

●故障等のお問い合わせは、お買い求めのお店、もしくは下記まで

株ナムコ・サービスセンター

〒222 神奈川県横浜市港北区榎町2-1-60 ☎横浜045(542)8761

●本商品の輸出、使用営業及び賃貸を禁じます。

© 1988 1990 NAMCO LTD., ALL RIGHTS RESERVED

HuCARD



このたびはナムコットのPCエンジン用ロムカード「メルヘンメイズ」をお求めいただきまして誠にありがとうございます。プレイの前に取扱説明書をお読みいただきますと、より楽しく遊ぶことができます。



- 1 ストーリー 行こう鏡の国へ——冒険の始まりだ…………… 2
- 2 ゲームの進め方 こうして不思議の国を旅していこう！…………… 4
- 3 基本操作 アリスのコントロール法を覚えよう！…………… 6
- 4 アイテム 箱の中には、こんなものが！…………… 8
- 5 キャラクター紹介 アリスの行く手をはばむ悪いヤツ…………… 10
- 6 使用上の注意 カードは大切に扱おう！…………… 13

使用上の注意

- カードを交換するときは、必ず電源を切ってから行って下さい。
- 精密機器ですので、極端な温度条件下での使用や保管、強いショック等は避けて下さい。またカードを無理に折り曲げたりしないで下さい。
- 端子部に触れたり、水にぬらしたりしないで下さい。故障の原因となります。
- 端子部がもし汚れたときは、やわらかいカーゼ、またはエチルアルコール（消毒用アルコール）を染み込ませたカーゼで軽くふいて下さい。

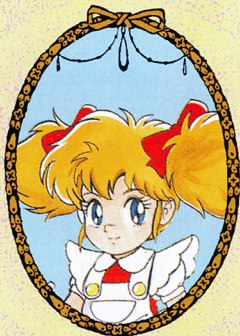
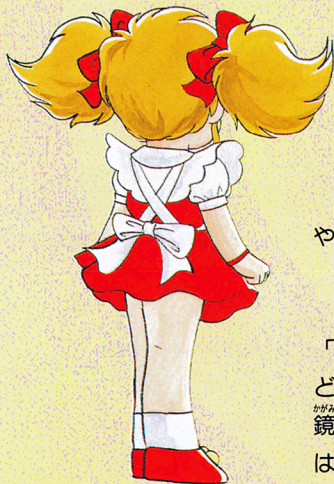
エピソード

「う、うーん。あら？」

アリスが目を覚ますと、もうすっかり朝です。

「夢だったのかしら……」

ふと気がつくと、手にはあのストローが握られています。アリスはそとと吹いてみましたが、シャボン玉はだまません。

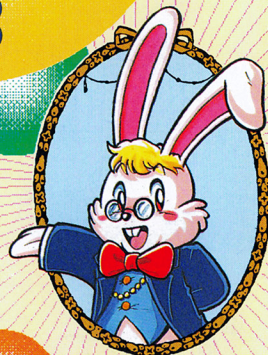


やっぱり夢だったのでしょうか？

「アリス、ありがとう」

どこかで声がありました。アリスは思わず鏡のほうを振り向きました。でもそこにはアリスの顔が映っているだけでした。

メルヘンメイズ



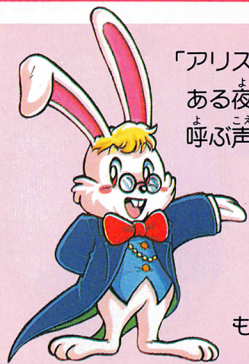
ハロー、アリス

ぼうけん冒険はいかが？

ほくといつしよに鏡の国へ

不思議な世界を旅しよう。

1 ストーリー



「アリス、アリス」

ある夜のこ、アリスは誰かの
呼ぶ声で目を覚めました。

でも部屋の中には誰も
見あたりません。

「アリス、こっち

だつてば」

もう一度眠ろう

としたアリ

スを引き止めた声は、鏡のほう
から聞こえてきました。

「???」

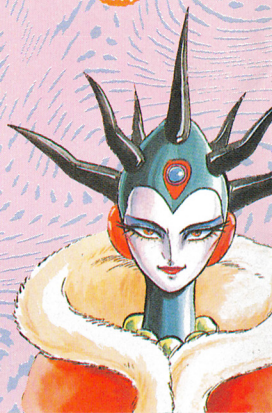
鏡を見てびっくり。どうした

ことでしょう、鏡の中にはアリ
スの姿ではなくウサギ、それも

タキシードを着たウサギの姿
が映っていたのです。

「アリス、お願いだ。助け

② ておくれ！」



女王

鏡の国を征
服しようとする
こわあいな
女王。

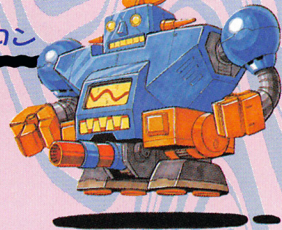


ミヤージャ

おかしな国のボス。
ほうぎに乗って襲つ
てきます。

アールメイコン

きかいの国
のボス。ロケ
ットに気をつ
けましょう。

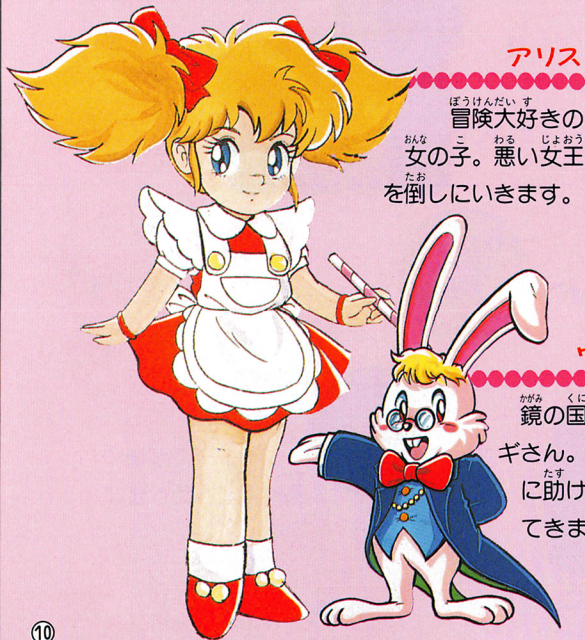


アラティース

みどりの国の
ボス。回転しな
がら攻撃します。



5 キャラクター紹介



アリス

ぼうげんだいす
冒険大好きの
おんな
こ
わる
じょう
女の子。悪い女王
たお
を倒しにいきます。

ウサギ

かがみ
くに
鏡の国のウサ
ギさん。アリス
たす
もと
に助けを求め
てきました。

「ぼくの国が悪い女王に征服されてしまったんだ。
ぼくたちでは女王に勝てないから人間の力が必
よ
要なんだ、それもきみの力が」

「え、わたしが？ どうして……」

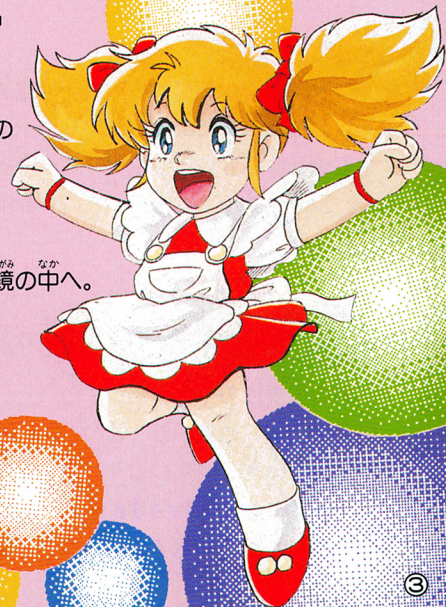
「きみは鏡の世界に入れる、不思議な力を持っているからさ」

そう言うとウサギはアリスの
手を取って鏡の中へと
引っ張りました。

「きやああっ」

アリスはあっというまに鏡の中へ。

こうしてアリスの冒険は
始まったのです。

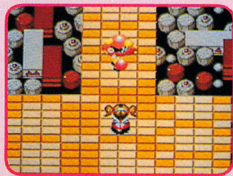


2 ゲームの進め方

メルヘンメイズは、かわいい女の子アリスが鏡の中の国へ行き、悪い女王を倒す冒険物語です。ランポタンを押せばゲームが始まります。

シャボン玉でアタック

ウサギがアリスにくれた武器は魔法のストローク。これは女王たちが大嫌いなシャボン玉を発射できるのです。ジャンプで敵や障害物をかわし、シャボン玉で女王の手下たちを倒しながら進みましょう。



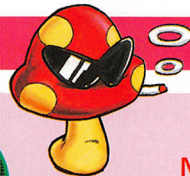
不思議な不思議な鏡の国

鏡の世界はみんな迷路のようにやこしい道なので、迷わないように気をつけましょう。ラウンドごとのボスを倒すと鏡が現れます。そこに入ると次のラウンドに進めます。

おいしそうなケーキでも気をつけなきゃ、みんな敵だもの。

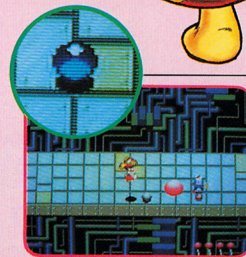


箱の中にはこんなものが!



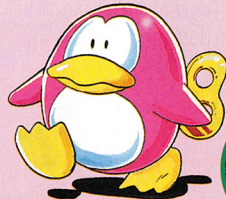
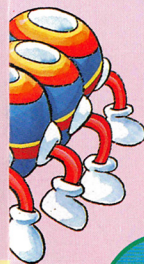
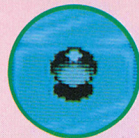
マックス
MAX

一定時間、いちばん大きいシャボン玉を撃てます。



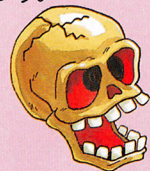
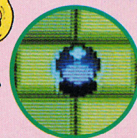
スペラース

氷の上でも滑りません。



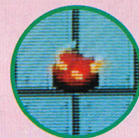
アップ
スピードUP

スピードアップします。



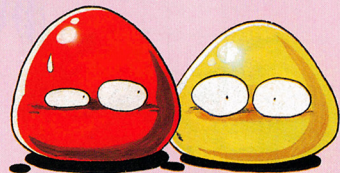
ジャンプシューズ

ジャンプ力が増して、高く遠くへ跳べます。



ウェイ
3WAY

一定時間、シャボン玉が3方向に飛びます。



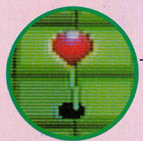
4 アイテム

ステージの途中とちゆうに置いてある？箱おぼこの中には、アイテムが隠されています。箱はこを撃つとアイテムが出てきますよ。なお風船ふうせん以外のアイテムは、そのラウンドのみで有効ですが、フロアから落ちると無効になります。



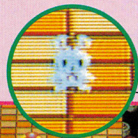
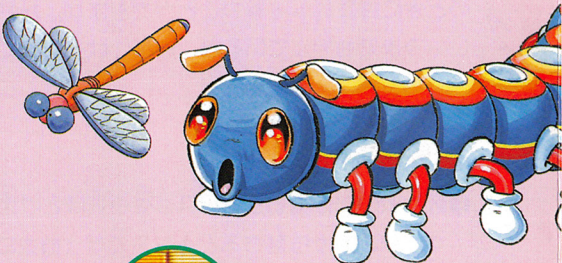
だいかいてん
大回転

一定時間、回転しながら一度に全方向にシャボン玉だまを撃てます。



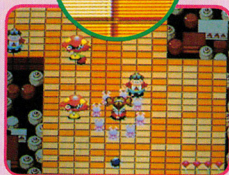
ふうせん
風船

風船が1個増えます。



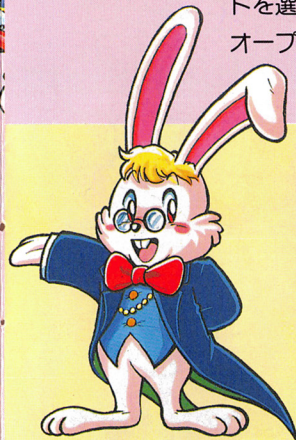
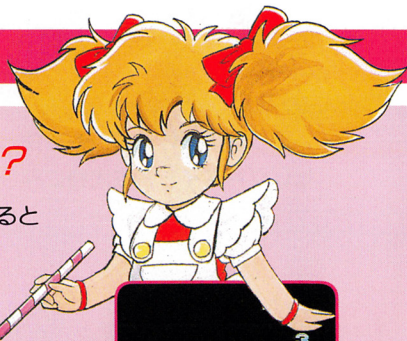
ウサギバリアー

一定時間、ウサギがバリアーになってくれます。この間は無敵です。



● ゲームオーバーになったら?

ゲームオーバー後に、再スタートすると「ラウンド セレクト」画面になります。ここではすでに行ったことのあるラウンドなら好きなところへ行けますから、方向キーで行きたいラウンドを選んでください。0を選ぶとオープニングから始まります。



おもちゃの兵隊たちと戦うのさ。ベルトコンベアに注意して。

いつもはなかよしの虫たちも女王の手下になっちゃったんだ。



③ 基本操作

アリスの操作はパッドを使って行います。リセットはランスイッチとセレクトスイッチを同時に押してください。



方向キー

アリスの移動。8方向に動きます。

スイッチII

押すとシャボン玉がふくらみ、放すと発射されます。

スイッチI

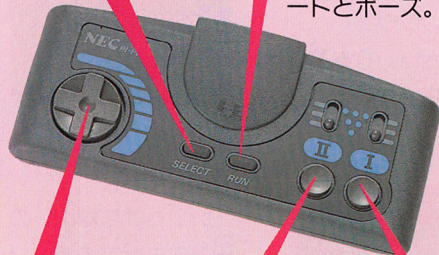
ジャンプ。



ランスイッチ

ゲームのスタートとポーズ。

セレクトスイッチ



アリスのコントロール法を覚えよう!

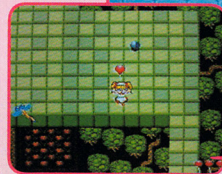
シャボン玉をパワーアップ!

スイッチIIを押し続けると、シャボン玉はどんどん大きくなり、威力も強くなります。最大ときには貫通弾を撃つことができます。ただしいつまでも押し続けていると、最後には破裂してしまいますよ。



ルール

- 敵や敵の弾に当たるとアリスは弾き飛ばされます。フロアから落ちると1ミスです（普通に歩いているときは落ちることはありません）。
- ミスしたときに風船を持っていればフロアに上がってこれますが、風船がなくなるとゲームオーバーです。風船はスタート時には2個持っています。
- 風船の残り数は画面の右下に、4個まで表示されます。4個以上持っているときは表示されませんが、内部でカウントされています。



風船の残り数