

FOR SALE and USE IN JAPAN ONLY
本品の輸出、使用営業及び賃貸を禁じます。

任天堂株式会社

本社 〒605 京都市東山区福稲上高松町60番地
TEL. (075)541-6113番(代表)

東京支店 〒101 東京都千代田区神田須田町1丁目22
TEL. (03)3254-1781番(代表)

大阪支店 〒542 大阪市中央区東心斎橋1丁目5番1号
TEL. (06) 245-4155番(代表)

名古屋営業所 〒451 名古屋市西区幅下2丁目18番9号
TEL. (052)571-2506番(代表)

札幌営業所 〒060 札幌市中央区北9条西18丁目2番地
TEL. (011)621-0513番(代表)

岡山営業所 〒700 岡山市奉還町4丁目4番11号
TEL. (0862)52-1821番(代表)

© Nintendo 1984

禁無断転載

ファミリーコンピュータ™

ゴルフ

●—<HVC-GF>—●

取扱説明書



Nintendo®

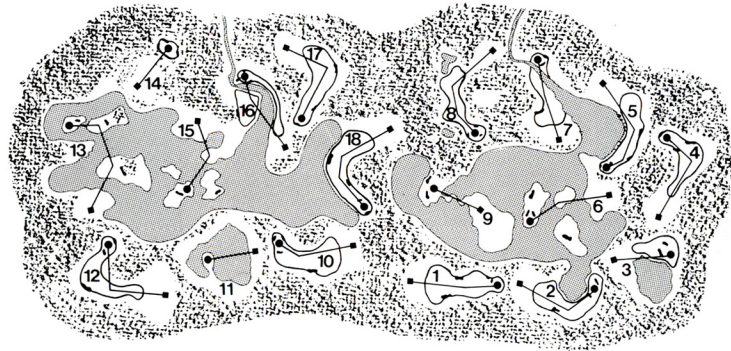
このたびは任天堂「ファミリーコンピュータ カセット・ゴルフ (HVC-GF)」をお買いあげいただきまして、誠にありがとうございました。

ご使用前に取扱い方、使用上の注意等、この「取扱説明書」をよくお読みいただき、正しい使用方法でご愛用ください。
なお、この「取扱説明書」は大切に保管してください。

目次

- 1. 使用上の注意.....P 1
- 2. コントローラー各部の名称と操作の説明.....P 2~3
- 3. ゴルフの遊び方.....P 3~9

■コースレイアウト



■各クラブの種類と飛距離表

		フェア ウェイ ショット	バンカー ショット			フェア ウェイ ショット	バンカー ショット
1	1W	240	120	8	6I	145	72.5
2	3W	220	110	9	7I	130	65
3	4W	210	105	10	8I	115	57.5
4	1I	195	97.5	11	9I	100	50
5	3I	175	87.5	12	PW	80	40
6	4I	165	82.5	13	SW	60	30
7	5I	155	77.5	14	PT	30	15

※1W スーパーショット 280m (メートル表記)

※PT グリーン上の距離

■各ホール・メータリッジ

Hole No.	H	C.P	M	Par	Hole No.	H	C.P	M	Par
1	16	357	4	10	12	361	4		
2	11	361	4	11	18	200	3		
3	17	197	3	12	4	375	4		
4	13	355	4	13	3	496	5		
5	2	449	5	14	14	159	3		
6	8	364	4	15	5	314	4		
7	7	373	4	16	6	366	4		
8	9	452	5	17	15	426	4		
9	10	226	3	18	1	469	5		
OUT		3134	36	IN		3166	36		
				TOTAL		6300	72		

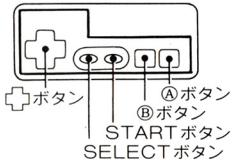
(メートル表記)

1.使用上の注意

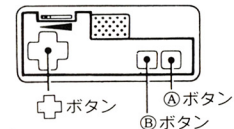
- 1) 精密機器ですので、極端な温度条件下での使用や保管、および強いショックを避けてください。また絶対に分解しないでください。
- 2) 端子部に手を触れたり、水にぬらす等、汚さないようにしてください。故障の原因となります。
- 3) シンナー・ベンジン・アルコール等の揮発油ではふかないでください。
- 4) テレビ画面から、できるだけ離れてゲームをしてください。
- 5) 長時間ゲームをする時は、健康のため、約2時間ごとに10分～15分の小休止をしてください。
- 6) ファミリーコンピュータに[※]プロジェクションテレビを接続すると残像現象(画面ヤケ)が生ずるため、接続しないでください。
※スクリーン投影方式のテレビ

2.コントローラー各部の名称と操作の説明

●Ⅰコントローラー



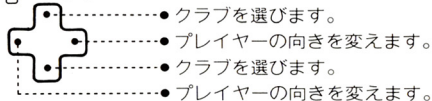
●Ⅱコントローラー



* 1人の場合はⅠコントローラーを使用してください。

* 2人の場合はⅠ・Ⅱコントローラーを使用してください。

●十字ボタン



●Aボタン

- 1) プレイヤーがバックスイングをします。
- 2) トップの位置を決めます。
- 3) インパクトの位置を決めます。

●Bボタン 使用しません。

■ルール

●ショットしたボールがOB (アウト オブ バウンズ) となった時には、2打付加されて、ボールはショットした地点に戻ります。

※林の中へ入った場合はOBです。(一部、OBにならない所もあります。)

※5・8・18ホールの池はOB区域となります。

※すべてのホールで、ボールがコース表示画面外に出るとOBになります。

●海・池・川等にボールが入った時には、ウォーター・ハザードとみなし、一打付加されます。その場合にボールは、特定の地点に移動されます。

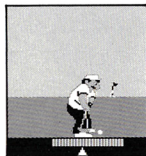
●バンカー・ショットの飛距離は、フェアウェイ・ショットの飛距離の半分となります。

※正式ルールとは多少異なる場合がありますので御了承ください。

■パット

a)パットの仕方

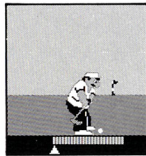
- ①ボタンを2回押してパットをします。



プレイヤー打カメーター

①バックスイング スタート

①ボタンを押すと、バックスイングを始めます。




プレイヤー打カメーター

②トップの位置

次に、①ボタンを押すと、トップの位置が決まり、ボールの転がる距離が変わります。

b)打球の方向

- ボールは(→)に向かって打ち出されますので、ボタンで(→)を任意の位置に移動させてからパットをしてください。

c)芝目について

- グリーン上にある(✓)印は芝目の方向を示しています。芝目の状態でパット後のボールの転がる方向が変わります。



●SELECTボタン

このボタンを押すごとに○印が移動しますので、希望するゲームに合わせてください。

※ゲーム中、SELECTボタンは、はたらきません。

●STARTボタン

このボタンを押すと、SELECTボタンでセットしたゲームが始まります。

3.遊び方

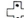


このゴルフゲームには、1人で楽しむ「1 PLAYER STROKE GAME」と、2人で楽しむ「2 PLAYER STROKE GAME」そして「2 PLAYER MATCH GAME」があります。

※試合は、アウト9ホール・イン9ホールの合計18ホールで競い、打数の少ない方が勝ちです。

■ ティーグラウンド・フェアウェイ・バンカーからのショット

a) クラブの選択

-  ボタンの上下スイッチでクラブを選んでください。クラブの種類と飛距離はP8の表に示してあります。

b) スイングの仕方

- ④ ボタンを3回押して、画面のプレイヤーを操作し、ショットをします。

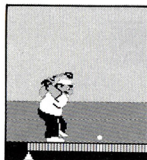
① バックスイングスタート



プレイヤー打カメーター

まず④ボタンを押すと、バックスイングを始めます。

② トップの位置



プレイヤー打カメーター

次に、④ボタンを押すと、トップの位置が決まり、その位置によってボ

③ インパクトの位置



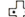
プレイヤー打カメーター

もう一度④ボタンを押すと、インパクトの位置が決まり、その位置によっ

てボールの飛距離が変わります。ボールの飛ぶ方向が変わります。

- ストレート・スライス・フックの打ち分け方……インパクトの位置を打カメーターにある白いライン中で押すとストレートボール、白いラインの左側で押すとスライス、右側で押すとフックがかかります。
- スーパーショット……1Wの場合、トップの位置を最も左にして、打カメーターの白いラインの中央でタイミングよくインパクトすると、スーパーショットが打てます。(280m)

c) プレイヤーの向き

-  ボタンの左右スイッチで、プレイヤーの身体の方
- ※画面右のコース上で、(➤)がプレイヤーが向いている方向を示しています。

d) 風向・風速

- コースには風が吹いています。メッセージ欄にWINDの表示があり、風向きは(➤)で8方向、風速は0~15m/sで表わされています。